

Untersuchung der LVU-Proben

Vorbereitung:

- 1** Herstellung der Digestionsflüssigkeit (wie in der DVO (EU) 2015/1375 beschrieben)



- 2** 80g bzw. 30g Trichinellen-negatives Fleisch, welches von Ihnen aus dem Handel bezogen wurde, zerkleinern

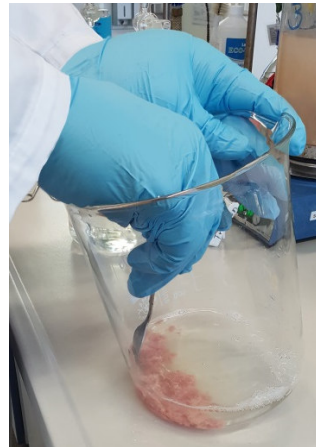
LVU-Probe an dieser Stelle **NICHT** zerkleinern (Zerkleinerung erfolgt erst in Schritt 4)



Durchführung:



- 3** Probe und ca. 200ml Verdaulichkeit aus Schritt 1 in ein 3l Becherglas geben



- 4** Probe leicht am Rand des Becherglases zerdrücken



- 5** Negatives Fleisch aus Schritt 2 dazugeben



- 6** Restliche Verdaulichkeit aus Schritt 1 (ca. 1,8l bzw. 800ml) dazugeben

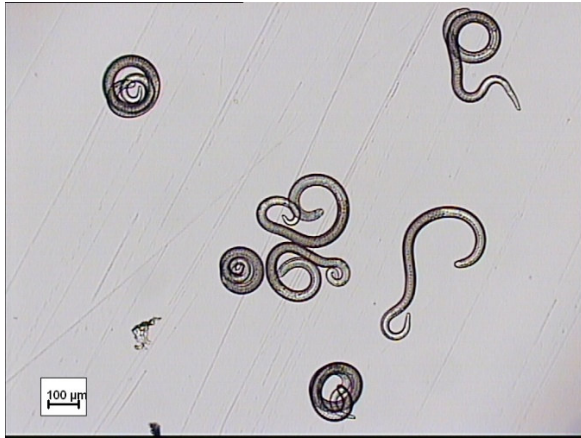


Weitere Schritte wie in der DIN EN ISO 18743 – 2015 gefordert

Trichinella – Larven

(Beispiele)

Lebende Larven



Tote Larven

