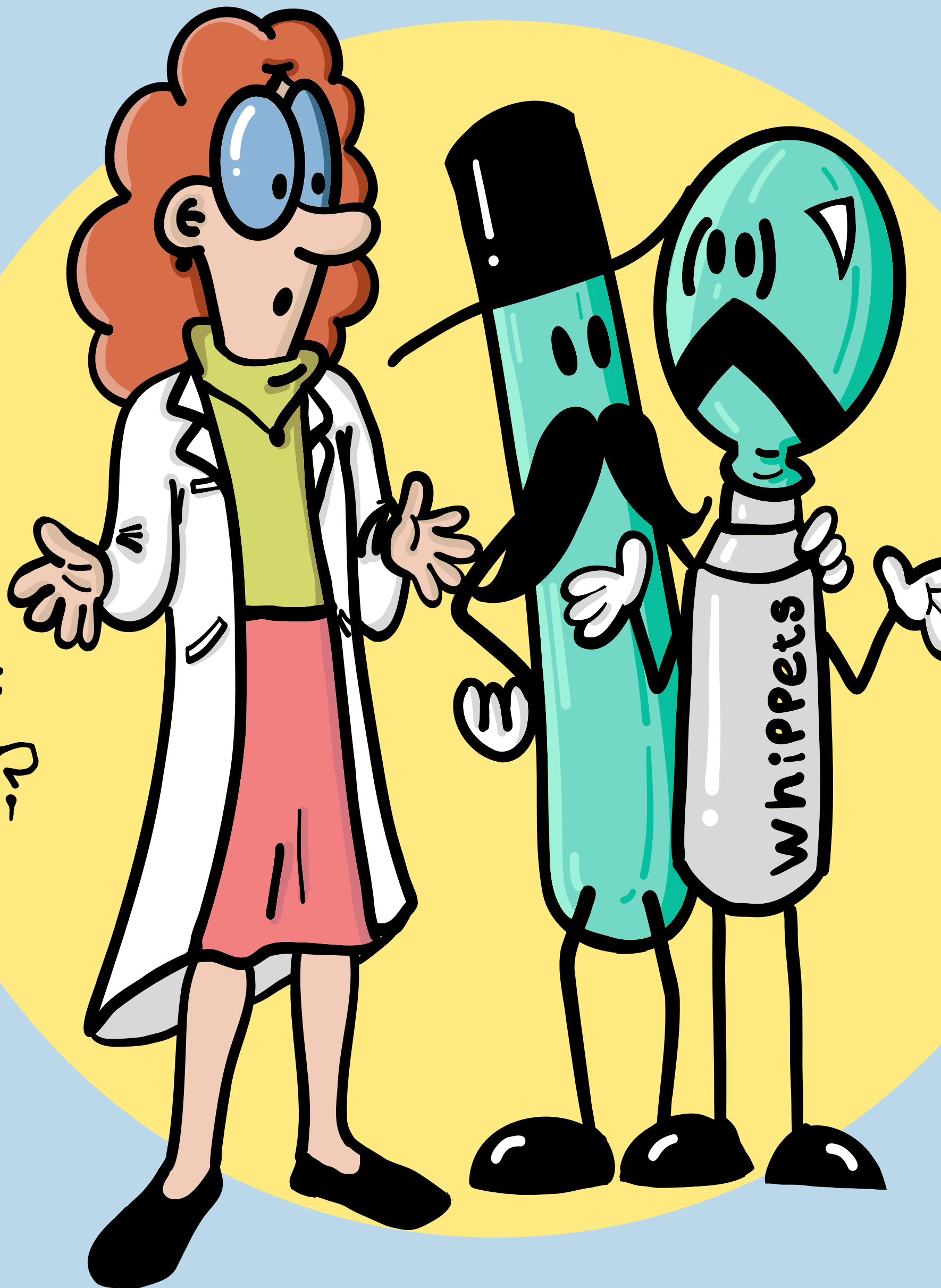


LACHGAS

WAS SAGT DIE
WISSENSCHAFT?

DER BFR-WISSENS-COMIC





+++ N2O-WIRKUNG +++

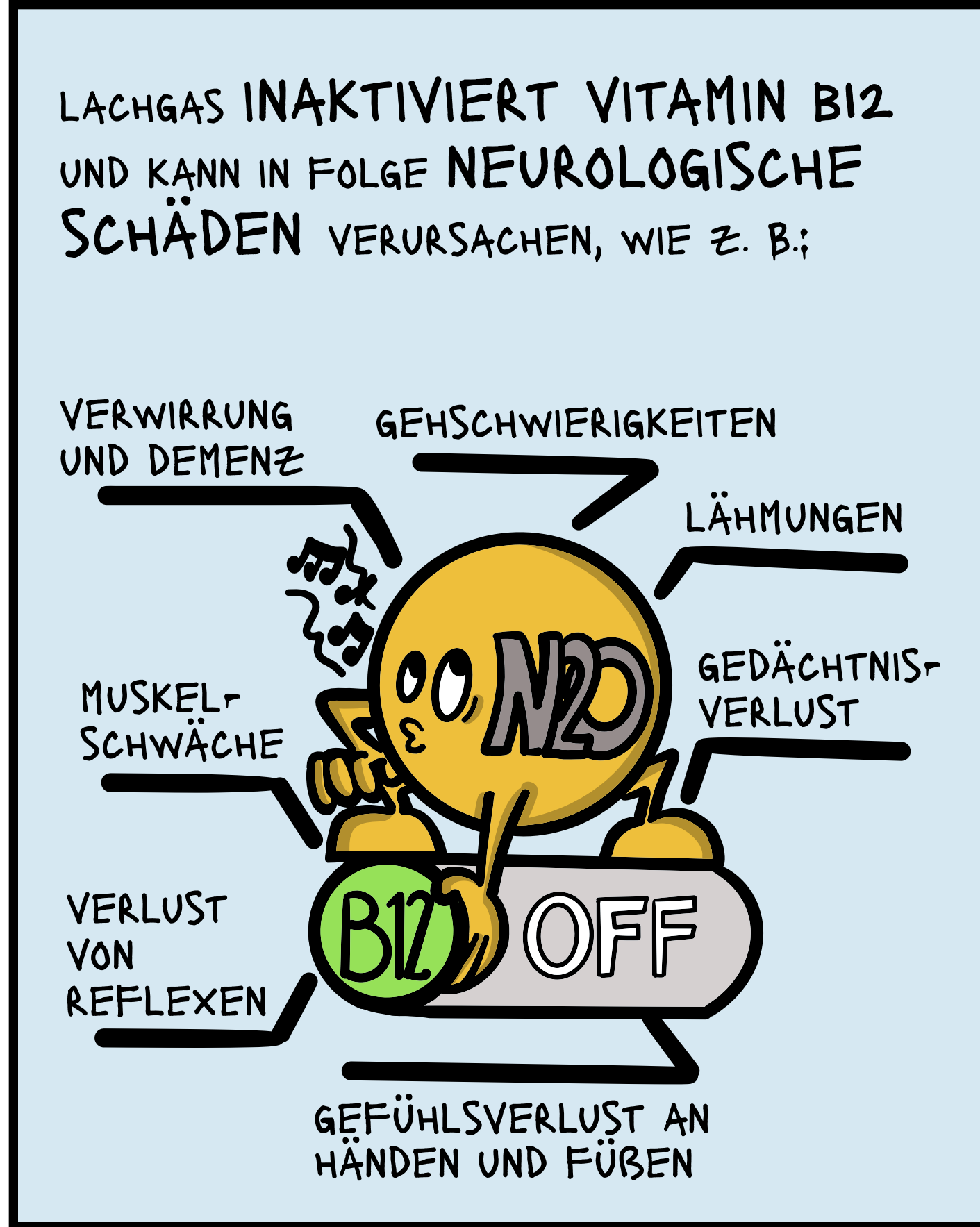
WENN MAN
DAS LACHGAS
EINATMET, GELANGT
ES IN DIE LUNGE, DANN IN
DEN BLUTKREISLAUF
UND SCHLIEßLICH INS
GEHIRN.

NEUROTRANS-
MITTER

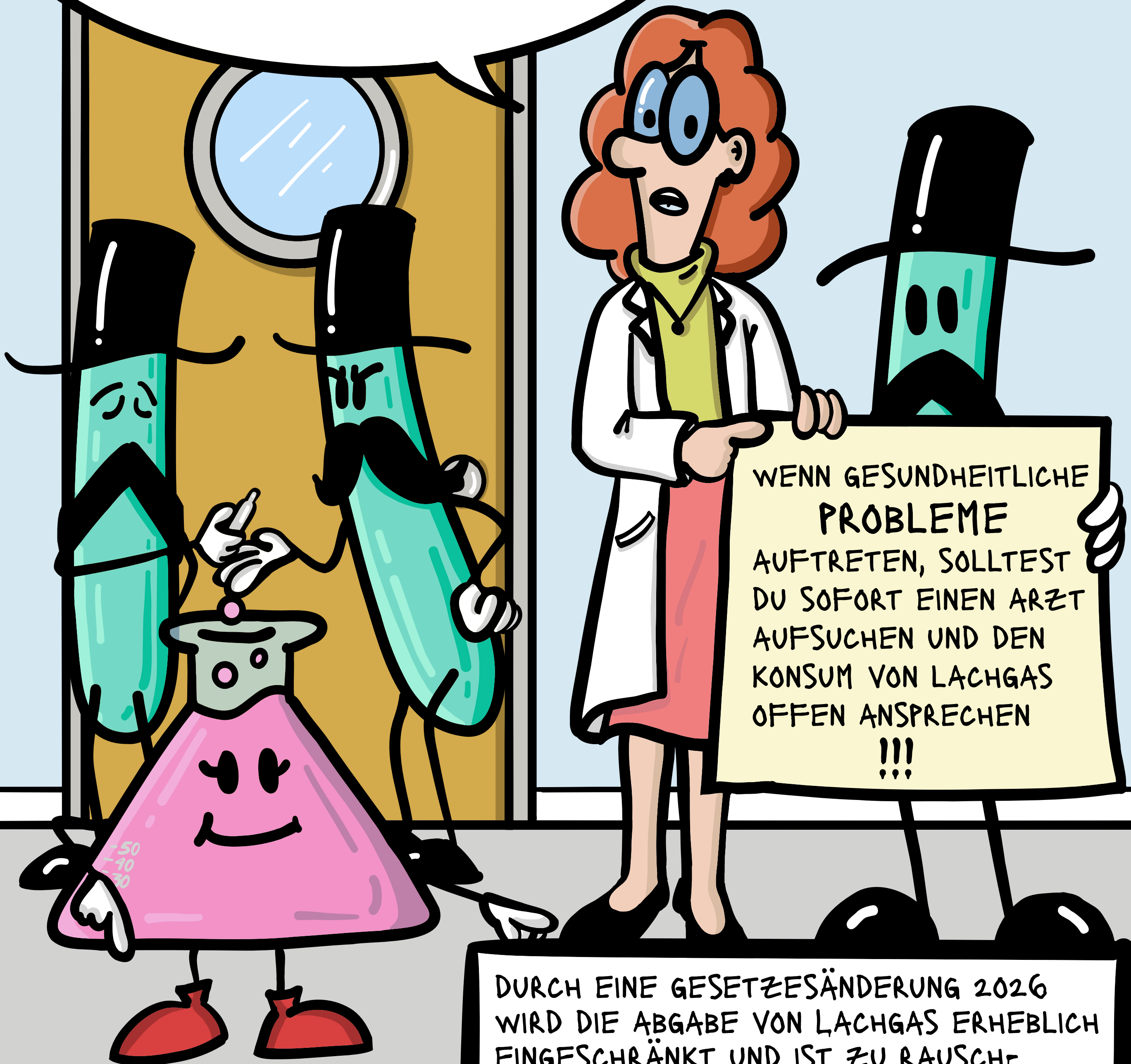
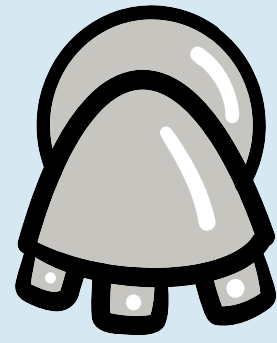
NEURONEN

BISHER
WISSEN WIR, DASS ES DORT
DIE BÖTENSTOFFE
BEEINFLUSST, DIE DIE
KOMMUNIKATION ZWISCHEN
DEN NERVENZELLEN
ERMÖGLICHEN.

DAS
WÜRDEN AUCH SEINE
BETÄUBENDE UND
SCHMERZSTILLENDE
WIRKUNG ERKLÄREN
UND AUCH DIE
EUPHORIE, DIE
ES AUSLÖST!



DAS BFR
RÄT DRINGEND
VOM GEBRAUCH VON LACHGAS
ALS „PARTYDROGE“ AB.



WENN GESUNDHEITLICHE
PROBLEME
AUFTRETEN, SOLLTEST
DU SOFORT EINEN ARZT
AUFSUCHEN UND DEN
KONSUM VON LACHGAS
OFFEN ANSPRECHEN
!!!

DURCH EINE GESETZESÄNDERUNG 2026
WIRD DIE ABGABE VON LACHGAS ERHEBLICH
EINGESCHRÄNKT UND IST ZU RAUSCH-
ZWECKEN DANN AUSDRÜCKLICH STRAFBAR.



Impressum

Herausgeber:
Bundesinstitut für Risikobewertung | BfR

Max-Dohrn-Straße 8-10
10589 Berlin
T +49 30 18412-0
F +49 30 18412-99099
bfr@bfr.bund.de
bfr.bund.de

Anstalt des öffentlichen Rechts
Vertreten durch den Präsidenten Professor Dr. Dr. Dr. h. c. Andreas Hensel
Aufsichtsbehörde: Bundesministerium für Landwirtschaft, Ernährung und Heimat (BMLEH)
V.i.S.d.P: Dr. Suzan Fiack
USt-IdNr: DE 165 893 448

ISSN: 3052-7627 (Online) | 3052-7619 (Print)
DOI: 10.17590/20250929-112639-0

Stand: April 2026

Über das BfR

Das Bundesinstitut für Risikobewertung (BfR) ist eine wissenschaftlich unabhängige Einrichtung im Geschäftsbereich des Bundesministeriums für Landwirtschaft, Ernährung und Heimat (BMLEH). Es schützt die Gesundheit der Menschen präventiv in den Tätigkeitsbereichen Public Health und Veterinary Public Health. Das BfR berät die Bundesregierung und die Bundesländer zu Fragen der Lebens- und Futtermittel-, Chemikalien- und Produktsicherheit. Das BfR betreibt eigene Forschung zu Themen, die in engem Zusammenhang mit seinen Bewertungsaufgaben stehen.



**BfR | Risiken erkennen –
Gesundheit schützen**

