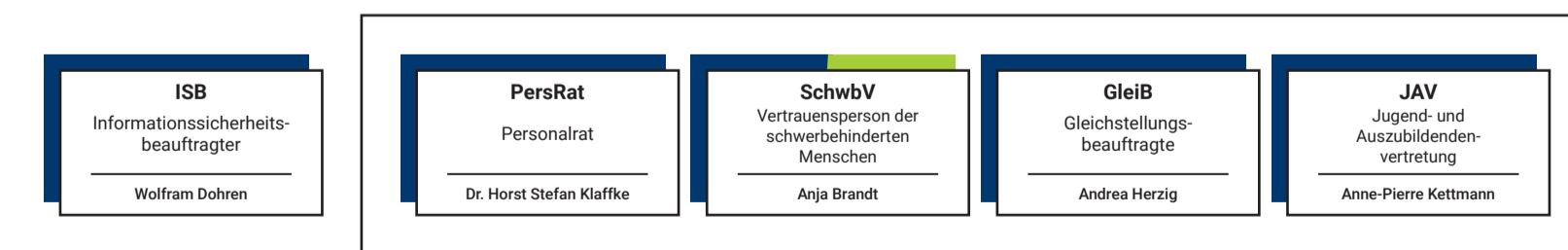
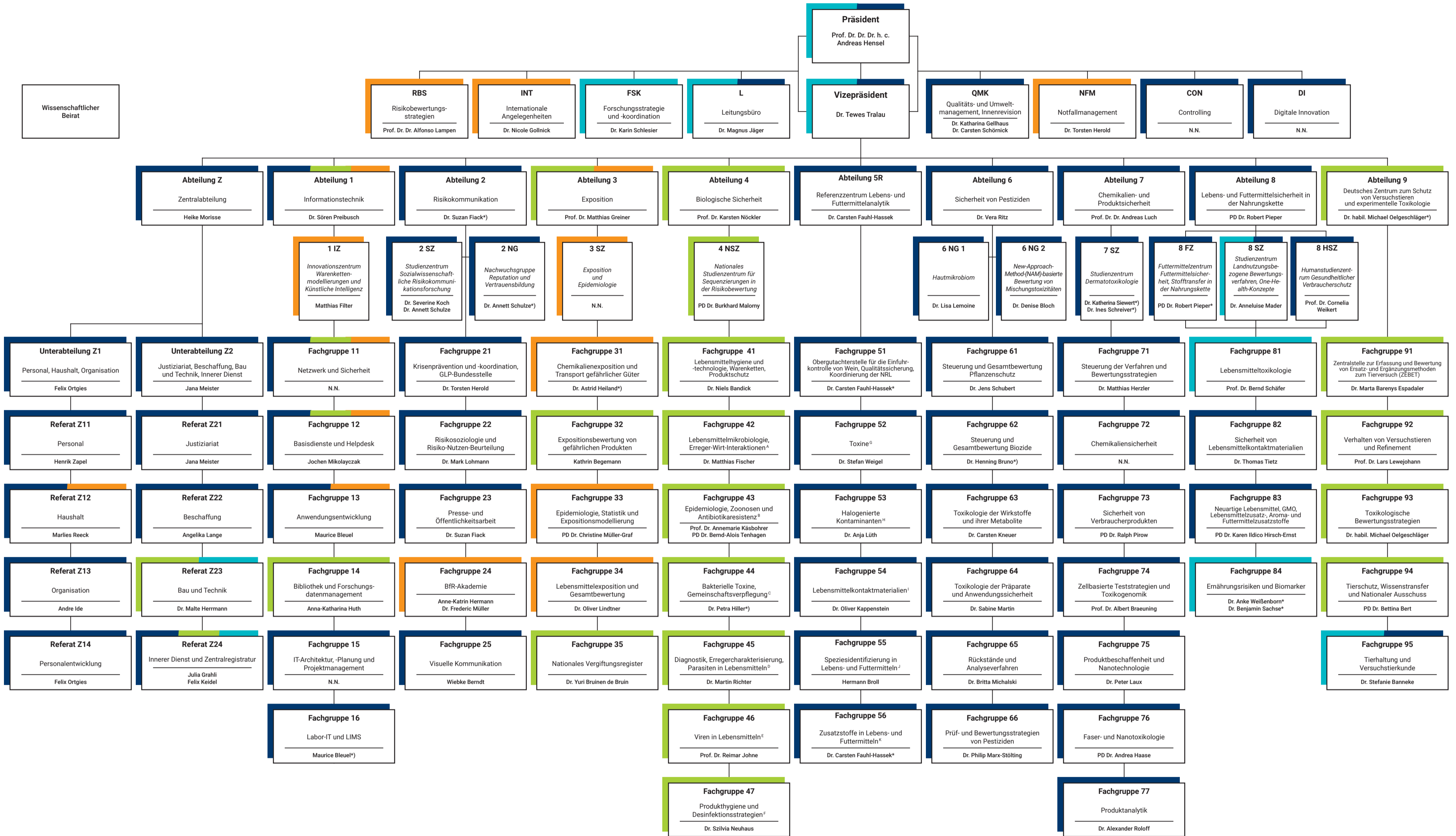


Organigramm und Standorte Bundesinstitut für Risikobewertung (BfR)



- Nationale Referenzlabore**
- A NRL für *Campylobacter*, NRL für *Escherichia coli* einschl. verotoxinbildende *E. coli* (VTEC) und NRL für *Salmonella*
 - B NRL für Antibiotikaresistenz
 - C NRL für koagulasepositive Staphylokokken einschließlich *S. aureus*
 - D NRL für *Trichinella*
 - E NRL für durch LM übertragbare Viren
 - F NRL für *Listeria monocytogenes*
 - G NRL für Mykotoxine und Pflanztoxine in Lebens- und Futtermitteln sowie NRL zur Überwachung mariner Biotoxine
 - H NRL für halogenierte persistente organische Schadstoffe (POP) in Lebensmitteln und Futtermitteln
 - I NRL für Stoffe, die dazu bestimmt sind, mit Lebensmitteln in Berührung zu kommen
 - J NRL für tierische Proteine in Futtermitteln sowie Referenzlabor im Netzwerk gentechnisch veränderte Organismen (GVO)
 - K NRL für Zusatzstoffe zur Verwendung in der Tierernährung sowie NRL für Lebensmittelzusatzstoffe und Aromen

- Standorte**
- Berlin Jungfernheide**
Max-Dohrn-Str. 8-10
10589 Berlin
T +49 30 18412-0
F +49 30 18412-99099
 - Berlin Marienfelde**
Diedersdorfer Weg 1
12277 Berlin
T +49 30 18412-0
F +49 30 18412-99099
 - Berlin Alt-Marienfelde**
Alt-Marienfelde 17-21
12277 Berlin
T +49 30 18412-0
F +49 30 18412-99099
 - Berlin Nahmitzer Damm**
Nahmitzer Damm 12
12277 Berlin
T +49 30 18412-0
F +49 30 18412-99099

*) kommissarisch bzw. mit der Wahrnehmung der Aufgaben betraut
Stand: März 2026