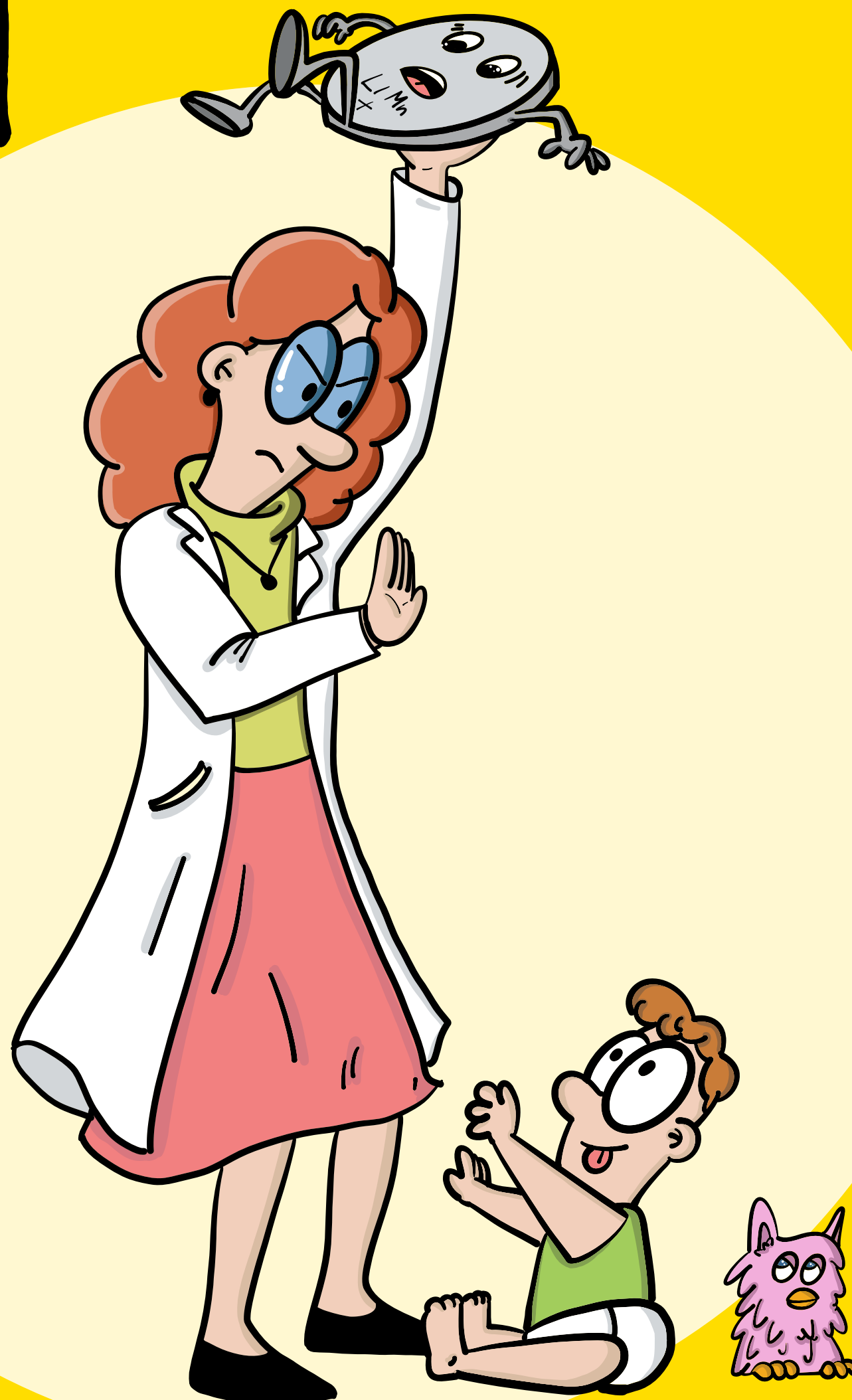


KNOPF- ZELLEN



WAS SAGT DIE
WISSENSCHAFT?

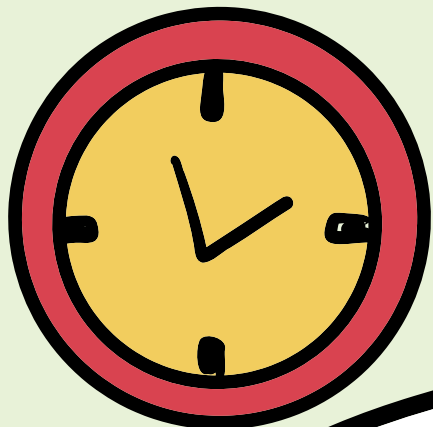
DER BFR-WISSENS-COMIC

ZU DEN
WENIGER BEKANNTEN GEFAHREN
FÜR KLEINE KINDER IM HAUSHALT GEHÖREN
KNOPFZELLEN-
BATTERIEN.

NEIN,
NEIN...

...NEIN!

WENN DIE
BATTERIEFÄCHER NICHT
MIT EINEM SCHRAUBVERSCHLUSS
GESICHERT SIND, KÖNNEN KINDER DIE BATTERIEN
EINFACH AUS DEN GERÄTEN
AUSBAUEN.



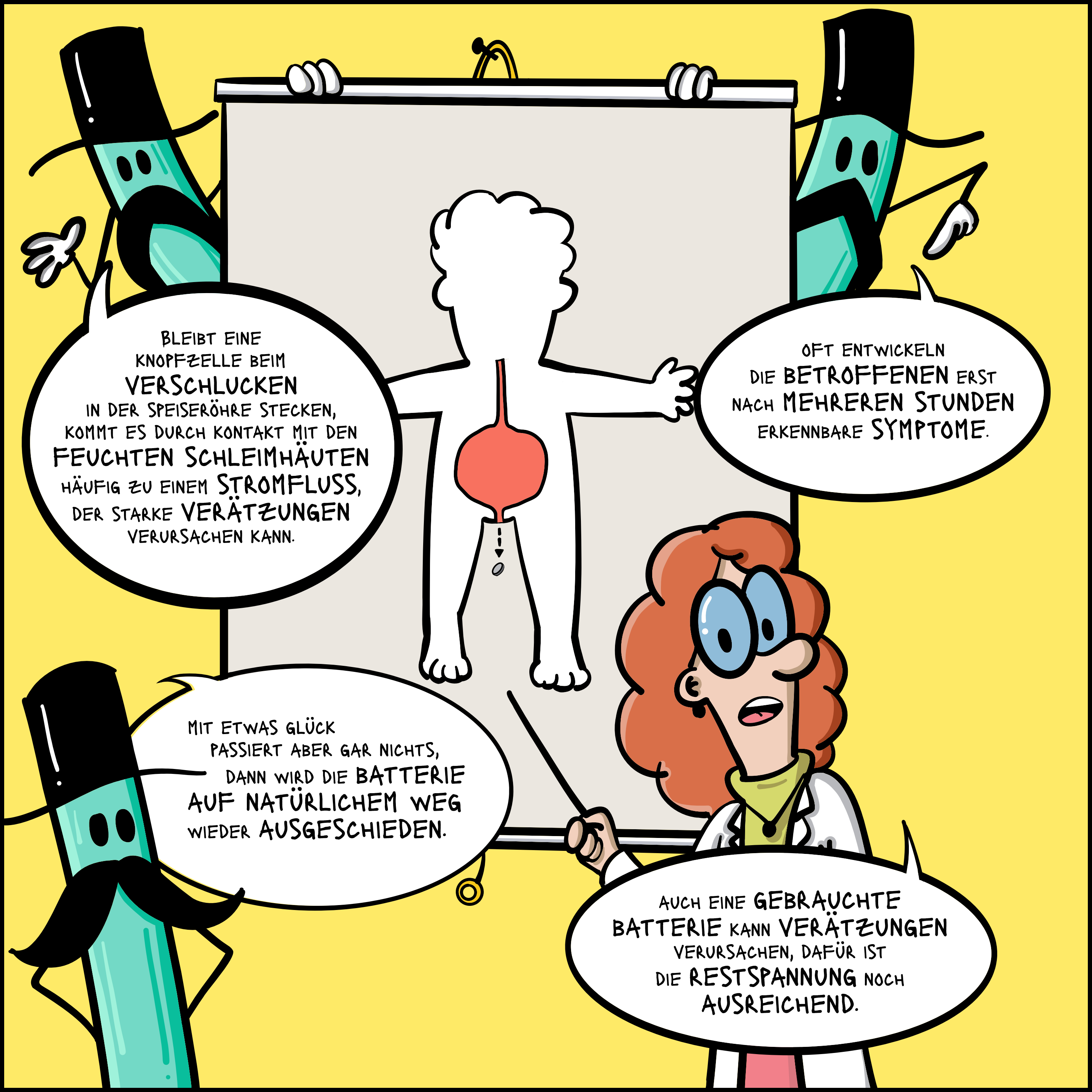
LIEGEN **KNOPFZELLEN**
IRGENDWO LOSE HERUM, HABEN KINDER DAS
GANZ BESONDERE TALENT,
SIE AUFZUSPÜREN.



FINGER
WEG!

AUGEN AUF
UND AUFGEPASST,
DIESE BATTERIEN SOLLTEN AUF GAR
KEINEN FALL IN KINDERHÄNDE
GELANGEN!!!





BLEIBT EINE
KNOPFZELLE BEIM
VERSCHLUCKEN
IN DER SPEISERÖHRE STECKEN,
KOMMT ES DURCH KONTAKT MIT DEN
FEUCHTEN SCHLEIMHÄUTEN
HÄUFIG ZU EINEM STROMFLUSS,
DER STARKE VERÄTZUNGEN
VERURSACHEN KANN.

OFT ENTWICKELN
DIE BETROFFENEN ERST
NACH MEHREREN STUNDEN
ERKENNBARE SYMPTOME.

MIT ETWAS GLÜCK
PASSIERT ABER GAR NICHTS,
DANN WIRD DIE BATTERIE
AUF NATÜRLICHEM WEG
WIEDER AUSGESCHIEDEN.

AUCH EINE GEBRAUCHTE
BATTERIE KANN VERÄTZUNGEN
VERURSACHEN, DAFÜR IST
DIE RESTSPANNUNG NOCH
AUSREICHEND.

DAS BFR RÄT;
SCHON BEI VERDACHT AUF
VERSCHLUCKEN EINER
KNOPFZELLE SOFORT EINE KINDER-
KLINIK ODER NOTAUFNAHME
AUSUCHEN.

KEIN ERBRECHEN
AUSLÖSEN UND DEM KIND NICHTS
ZU ESSEN ODER ZU TRINKEN
GEBEN.

WENN MÖGLICH,
DAS GERÄT ODER DIE
BATTERIEVERPACKUNG
MITNEHMEN, DAMIT DER
BATTERIETYP IDENTIFIZIERT
WERDEN KANN.

MEHR INFO; WWW.BFR.BUND.DE

Impressum

Herausgeber:

Bundesinstitut für Risikobewertung | BfR

Max-Dohrn-Straße 8-10

10589 Berlin

T +49 30 18412-0

F +49 30 18412-99099

bfr@bfr.bund.de

bfr.bund.de



Anstalt des öffentlichen Rechts

Vertreten durch den Präsidenten Professor Dr. Dr. Dr. h. c. Andreas Hensel

Aufsichtsbehörde: Bundesministerium für Landwirtschaft, Ernährung und Heimat

V.i.S.d.P: Dr. Suzan Fiack

USt-IdNr: DE 165 893 448

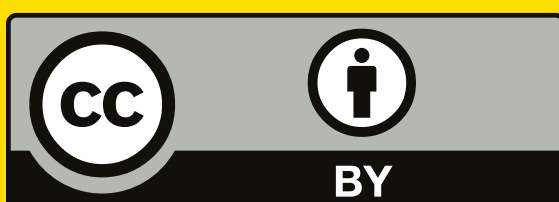
ISSN: 3052-7627 (Online) | 3052-7619 (Print)

DOI: 10.17590/20250613-121246-0

Stand: Juni 2025

Über das BfR

Das Bundesinstitut für Risikobewertung (BfR) ist ein wissenschaftlich unabhängiges Public-Health-Institut im Geschäftsbereich des Bundesministeriums für Landwirtschaft, Ernährung und Heimat (BMLEH). Es berät die Bundesregierung und die Bundesländer zu Fragen der Lebens- und Futtermittel-, Chemikalien- und Produktsicherheit. Das BfR betreibt eigene Forschung zu Themen, die in engem Zusammenhang mit seinen Bewertungsaufgaben stehen.



**BfR | Risiken erkennen –
Gesundheit schützen**

