



Erfassung lebensmittelbedingter Ausbrüche nach IfSG am Robert Koch-Institut 2001-2005

Judith Koch

FG Gastrointestinale Infektionen, Zoonosen und tropische
Infektionskrankheiten

Abteilung für Infektionsepidemiologie

Überblick

- Struktur der Ausbruchserfassung im SurvNet@RKI an einem ausgewählten Beispiel
- Vorteile des Erfassungssystems
- Daten zu Ausbrüchen ausgewählter Gastroenteritis-Erregern 2001-2005
 - Fälle in Ausbrüchen und Einzelfallerkrankungen
 - Häufigkeit der Ausbrüche für verschiedene Erreger
 - Größe der Ausbrüche für verschiedene Erreger
 - Räumlicher Zusammenhang
 - Lebensmittelbezug
 - Räumlicher Zusammenhang verschiedener Erreger
 - Lebensmittel-bedingte Salmonellen-Ausbrüche mit Evidenzgrad
- Resümee

Ausbruchsmeldung

Detaildaten zu Herd - 1.03. / OHZ-SAL-2005-4 - Version

Hauptdaten Verwaltung Übermittlung

Übermittlungsstelle 1.03.

Identifikator OHZ-SAL-2005-4

Klarname für Listen H: OHZ-SAL-2005-4 (1.03.)

interne Referenz
2783708

Statistische Daten (automatisch generiert)

Beschreibung des Geschehens

Beschreibung (dieses Feld wird übermittelt)

Imbiss für die Wahlhelfer am Bundestagswahltag

Beschreibung (datenschutzrelevant, keine Übermittlung)

Liste der enthaltenen Verknüpfungen

Liste der enthaltenen Fälle

Neue Fälle aufnehmen (Ergänzungsmodus)

Weitere Informationen

gemeins. Markierung OHZ-SAL-2005-4

Verknüpfungstyp Ausbruch

Ursache / Art

Evidenz

Räumlicher Zus. Veranstaltungsraum, Freizeitstätte (Verein, ...)

Mehrzahl der Fälle waren GLEICHZEITIG am selb...

✕ +

Ursache / Art

Evidenz

Lebensmittel Fleisch, Fleischprodukte

Erregernachweis im Lebensmittel deutet auf Zusa...

✕ +

Ursache / Art

Evidenz

Nosokomial/Blut --- nicht erhoben ---

--- nicht erhoben ---

✕ +

Ursache / Art

Evidenz

Tierkontakt --- nicht erhoben ---

--- nicht erhoben ---

✕ +

Ursache / Art

Evidenz

Wasser --- nicht erhoben ---

--- nicht erhoben ---

✕ +

Schließen

Neu



Version löschen

Herd löschen

Clone zeigen

Datenblatt

Fenster schließen

Verknüpfungstyp

Hauptdaten Verwaltung Übermittlung

Übermittlungsstelle 1.
Identifikator Mod: OHZ-SAL-2005-4
Klammer für Listen H: OHZ-SAL-2005-4 (1.03.)
Anmerkung
interne Referenz
2783708

Bezeichnung	Versior	Beginn	Ende	wocher	Fälle	Jahr	Wo	Kategorie	ToDos	Fehler
▶ OHZ-SAL-2005-4	2	2005/39	2005/39	1	2	2005	39	Salmonellose		e
OHZ-SAL-2005-4	2	2005/39	2005/39	1	1	2005	39	Salmonellose		e
OHZ-SAL-2005-4	2	2005/39	2005/39	1	1	2005	39	Salmonellose		e
	3	2005/38	2005/41	4	56	2005	38	Salmonellose		e

Statistische Daten (automatisch generiert)

Erkrankung	Fälle	Von	Bis
Salmonellose	60	200538	200541

Beschreibung des Geschehens
Beschreibung (dieses Feld wird übermittelt)
Imbiss für die Wahlhelfer am Bundestagswahltag

Beschreibung (datenschutzrelevant, keine Übermittlung)

Liste der enthaltenen Verknüpfungen Liste der enthaltenen Fälle Neue Fälle aufnehmen (Ergänzungsmodus)

Weitere Informationen
gemeins. Markierung OHZ-SAL-2005-4
Verknüpfungstyp **Ausbruch**
Räumlicher Zus. Ausbruch
Lebensmittel Organisatorische Verknüpfung
Nosokomial/Blut --- nicht erhoben ---
Tierkontakt Ursache / Art Evidenz
Wasser Ursache / Art Evidenz

Schließen Neu Speichern Version löschen Herd löschen Clone zeigen Datenblatt

Detaildaten zu Herd - 1.03. / OHZ-SAL-2005-4 - Version 2 - (--alle--) - interne Referenz: 2783708

Hauptdaten Verwaltung Übermittlung

Übermittlungsstelle 1.

Identifikator Mod: OHZ-SAL-2005-4

Klarname für Listen H: OHZ-SAL-2005-4 (1.03.)

Anmerkung

 interne Referenz
2783708

Statistische Daten (automatisch generiert)

Erkrankung	Fälle	Von	Bis
Salmonellose	60	200538	200541

Beschreibung des Geschehens

Beschreibung (dieses Feld wird übermittelt)

Imbiss für die Wahlhelfer am Bundestagswahltag

Beschreibung (datenschutzrelevant, keine Übermittlung)

Bezeichnung	Versio	Beginn	Ende	wocher	Fälle	Jahr	Wo	Kategorie	ToDos	Fehler	Tr
▶ OHZ-SAL-2005-4	2	2005/39	2005/39	1	2	2005	39	Salmonellose			e
OHZ-SAL-2005-4	2	2005/39	2005/39	1	1	2005	39	Salmonellose			e
OHZ-SAL-2005-4	2	2005/39	2005/39	1	1	2005	39	Salmonellose			e
	3	2005/38	2005/41	4	56	2005	38	Salmonellose			e

zeige A

Liste der enthaltenen Verknüpfungen

Liste der enthaltenen Fälle

Neue Fälle aufnehmen (Ergänzungsmodus)

Weitere Informationen

gemeins. Markierung OHZ-SAL-2005-4

Verknüpfungstyp Ausbruch

Ursache / Art

Evidenz

Räumlicher Zus. -- nicht erhoben --

--- nicht erhoben ---

Lebensmittel

Nosokomial/Blut

Tierkontakt

Wasser

Arbeitsplatz

Flüchtlings-, Asylbewerberheim etc.

Gaststätte, Kantine, Imbissstand

Justizvollzugsanstalt

Haushalt

Hotel, Pension, Herberge, Kreuzfahrtschiff, Zeltplatz, etc.

Kindergarten, KITA

Krankenhaus

Labor

Schule, Universität, Ausbildungsstätte

Veranstaltungsraum, Freizeitstätte (Verein, Gemeinderaum, Zoo, Sport, Konz)

Verkehrsmittel (Bus, Zug, Flugzeug, Personenfähre)

Schließen

Neu

Speichern

Versio

Datenblatt

Evidenzkategorie „Räumlicher Zusammenhang“

Hauptdaten Verwaltung Übermittlung

Übermittlungsstelle 1.

Identifikator Mod: OHZ-SAL-2005-4

Klarname für Listen H: OHZ-SAL-2005-4 (1.03.)

Anmerkung

interne Referenz

2783708

Statistische Daten (automatisch generiert)

Erkrankung	Fälle	Von	Bis
Salmonellose	60	200538	200541

Beschreibung des Geschehens

Beschreibung (dieses Feld wird übermittelt)

Imbiss für die Wahlhelfer am Bundestagswahltag

Beschreibung (datenschutzrelevant, keine Übermittlung)

Bezeichnung	Herde	Fälle	Jahr	Wo	Kategorie	ToDos	Fehler
OHZ-SAL-2005-4		2	2005	39	Salmonellose		e
OHZ-SAL-2005-4		1	2005	39	Salmonellose		e
OHZ-SAL-2005-4		2	2005	39	Salmonellose		e
OHZ-SAL-2005-4		3	2005	38	Salmonellose		e

Liste der enthaltenen Verknüpfungen Liste der enthaltenen Fälle Neue Fälle aufnehmen (Ergänzungsmodus)

Weitere Informationen

gemeins. Markierung OHZ-SAL-2005-4

Verknüpfungstyp Ausbruch

Ursache / Art Evidenz

Räumlicher Zus. Veranstaltungsraum, Freizeitstätte (Verein, ... nicht erhoben ...

Lebensmittel --- nicht erhoben ---

Nosokomial/Blut --- nicht erhoben ---

Tierkontakt --- nicht erhoben ---

Wasser --- nicht erhoben ---

Ursache / Art Evidenz

--- nicht erhoben ---
Erregernachweis in Umweltprobe am Aufenthaltsort deutet auf Zusammenhang
Aufenthaltsort signifikant assoziiert nach Kohorten- oder F.-K.-Studie
Mehrzahl der Fälle waren GLEICHZEITIG am selben Aufenthaltsort
Mehrzahl der Fälle waren am selben Aufenthaltsort aber NICHT gleichzeitig
Andere Gründe für dringenden Verdacht

Lebensmittel (Eurocode 2)

Hauptdaten Verwaltung Übermittlung

Übermittlungsstelle 1.

Identifikator Mod: OHZ-SAL-2005-4

Klarname für Listen H: OHZ-SAL-2005-4 (1.03.)

Anmerkung

interne Referenz

2783708

Statistische Daten (automatisch generiert)

Erkrankung	Fälle	Von	Bis
Salmonellose	60	200538	200541

Beschreibung des Geschehens

Beschreibung (dieses Feld wird übermittelt)

Imbiss für die Wahlhelfer am Bundestagswahltag

Beschreibung (datenschutzrelevant, keine Übermittlung)

Bezeichnung	Versior	Beginn	Ende	wocher	Fälle	Jahr	Wo	Kategorie	ToDos	Fehler	Tr
▶ OHZ-SAL-2005-4	2	2005/39	2005/39	1	2	2005	39	Salmonellose			e
OHZ-SAL-2005-4	2	2005/39	2005/39	1	1	2005	39	Salmonellose			e
OHZ-SAL-2005-4	2	2005/39	2005/39	1	1	2005	39	Salmonellose			e
	3	2005/38	2005/41	4	56	2005	38	Salmonellose			e

zeige ▲

Liste der enthaltenen Verknüpfungen

Liste der enthaltenen Fälle

Neue Fälle aufnehmen (Ergänzungsmodus)

Weitere Informationen

gemeins. Markierung OHZ-SAL-2005-4

Verknüpfungstyp Ausbruch

Ursache / Art

Evidenz

Räumlicher Zus. Veranstaltungsraum, Freizeitstätte (Verein, ...)

Mehrzahl der Fälle waren GLEICHZEITIG am selt

Ursache / Art

Evidenz

Lebensmittel --- nicht erhoben ---

Nosokomial/Blut

Milch, Milchprodukte

Ei, Eiprodukte

Fleisch, Fleischprodukte

Tierkontakt

Fisch, Meeresfrüchte u. entspr. Produkte

Öle, Fette und entspr. Produkte

Wasser

Getreide, Getreideprodukte

Hülsenfrüchte, Samen, Kerne, Nüsse

Gemüse, Gemüseprodukte

Obst, Obstprodukte

Zucker, Zuckerprodukte, Schokoladen, Süßigkeiten

Getränke (nicht-Milch)

Datenblatt

Schließen

Neu

Speichern

Versio

Hauptdaten Verwaltung Übermittlung

Übermittlungsstelle 1.

Identifikator Mod: OHZ-SAL-2005-4

Klarname für Listen H: OHZ-SAL-2005-4 (1.03.)

Anmerkung

interne Referenz **2783708**

Statistische Daten (automatisch generiert)

Erkrankung	Fälle	Von	Bis
Salmonellose	60	200538	200541

Beschreibung des Geschehens

Beschreibung (dieses Feld wird übermittelt)

Imbiss für die Wahlhelfer am Bundestagswahltag

Beschreibung (datenschutzrelevant, keine Übermittlung)

Evidenzkategorie „Lebensmittel“

Erkrankung	Fälle	Beginn	Ende	Woche	Fälle	Jahr	Wo	Kategorie	ToDos	Fehler
OHZ-SAL-2005-4	2	2005/39	2005/39	1	2	2005	39	Salmonellose		e
OHZ-SAL-2005-4	2	2005/39	2005/39	1	1	2005	39	Salmonellose		e
OHZ-SAL-2005-4	2	2005/39	2005/39	1	1	2005	39	Salmonellose		e
	3	2005/38	2005/41	4	56	2005	38	Salmonellose		e

Liste der enthaltenen Verknüpfungen Liste der enthaltenen Fälle Neue Fälle aufnehmen (Ergänzungsmodus)

Weitere Informationen

gemeins. Markierung OHZ-SAL-2005-4

Verknüpfungstyp Ausbruch

Räumlicher Zus. Veranstaltungsraum, Freizeitstätte (Verein, ...)

Lebensmittel Fleisch, Fleischprodukte

Nosokomial/Blut --- nicht erhoben ---

Tierkontakt --- nicht erhoben ---

Wasser --- nicht erhoben ---

Evidenz

Mehrzahl der Fälle waren GLEICHZEITIG am selben Ort

--- nicht erhoben ---

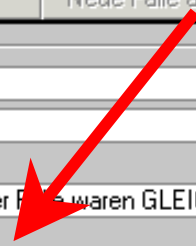
Lebensmittel signifikant assoziiert nach Kohorten- oder F.-K.-Studie

Erregernachweis im Lebensmittel deutet auf Zusammenhang hin

Mehrzahl der Fälle haben verdächtiges Lebensmittel verzehrt

Herstellung/Lagerung des Lebensmittels war hygienisch unzureichend

Andere Gründe für dringenden Verdacht



Verknüpfung

Detaildaten zu Herd - 1.03. / OHZ-SAL-2005-4 - Version

Hauptdaten Verwaltung Übermittlung

Erfassungsstelle 1.03.
 eindeutiger Herdname OHZ-SAL-2005-4
 interne Ref / ID **2783708** 2783713
 geändert / Version 20.10.2005 14:41:12 2
 gültig von / Fehler 20.10.2005 17:08:02 0 →
 gültig bis / To-Dos 31.12.3000 0 0 → +
 Meldesoftware SurvNet@RKI - V.2.02.34
 Bearbeiterkennung Reißner

Statistische Daten (automatisch generiert)

Erkrankung	Fälle	Von	Bis
Salmonellose	60	200538	200541

Beschreibung des Geschehens

Beschreibung (dieses Feld wird übermittelt)

Imbiss für die Wahlhelfer am Bundestagswahltag

Beschreibung (datenschutzrelevant, keine Übermittlung)

Liste der enthaltenen Verknüpfungen Liste der enthaltenen Fälle Neue Fälle aufnehmen (Ergänzungsmodus)

Weitere Informationen

gemeins. Markierung OHZ-SAL-2005-4

Verknüpfungstyp Ausbruch

Ursache / Art Evidenz

Räumlicher Zus. Veranstaltungsraum, Freizeitstätte (Verein, Mehrzahl der Fälle waren GLEICHZEITIG am selt. ✕ +

Ursache / Art Evidenz

Lebensmittel Fleisch, Fleischprodukte Erregernachweis im Lebensmittel deutet auf Zusa. ✕ +

Ursache / Art Evidenz

Nosokomial/Blut --- nicht erhoben --- --- nicht erhoben --- ✕ +

Ursache / Art Evidenz

Tierkontakt --- nicht erhoben --- --- nicht erhoben --- ✕ +

Ursache / Art Evidenz

Wasser --- nicht erhoben --- --- nicht erhoben --- ✕ +

Ursache / Art Evidenz

Schließen Neu

Version löschen Herd löschen Clone zeigen

Datenblatt

Detaildaten zu Fall - 1.03.3.56. / 2005/00290 - Version 1 - (SAL) - interne Referenz: 2760933

Hauptdaten Privat Verwaltung Übermittlung

Übermittlungsstelle 1.03.3.56.
 Meldekategorie Salmonellose
Aktenzeichen 2005/00290
 Klarname für Listen F: SAL - 2005/00290 (1.03.3.56.)
 Anmerkung
 interne voll-Referenz ständig
2760933

Ursprung der Meldung

Woche / Jahr 39 2005
 Kreis LK Osterholz
 Regierungsbezirk Lüneburg
 Bundesland Niedersachsen
 Besonderer Fall --- nicht erhoben ---

Personendaten

Geschlecht männlich
 Geburtsmonat / -jahr 3 1953

Umfeldsituation

Wird betreut (§33) --- nicht erhoben ---
 Tätigkeit nach §36 --- nicht erhoben ---
 Tätigkeit nach §42 --- nicht erhoben ---

Status nach Faldefinition

Klinisches Bild erfüllt Ja
 Labordiag. Nachw. Nein
 Epid. Bestätigung Ja
 Faldefinition klin.-epidemiologisch

Journal

Anzahl der Einträge 0
 davon zu bearbeiten 0
 veröffentlicht Ja
 Liste anzeigen
 neuer Eintrag

Verlauf

Erkrankung Ja (mit Zeitangabe) Erkrk.-beginn zwischen 19.09.2005 und 25.09.2005
 Klinikaufenthalt Nein (trifft nicht zu) Hospitalisiert von bis
 Krankheitsbeding-
 verstorben Nein (trifft nicht zu) Verstorben am

Diagnose / Infektionsweg

Meldung am/von	Meldegruppe	Diagnose ar Meldung ar	Meldender
---	nicht erhob		26.09.2005
Verknüpfung		H: OHZ-SAL-2005-4 (1.03.3.56.)	
		2. H: OHZ-SAL-2005-4 (1.03.)	

(mögl.) Infektionsort	Land	Landkreis	von	bis
Deutschland	LK Osterholz			
Material	--- nicht erhoben ---			
Nachweismethoden	--- nicht erhoben ---			
Spezielle Diagnose	--- nicht erhoben ---			
Serovar	--- nicht erhoben ---			

Schließen Neu Kopie Prüfen



Fall löschen Clone zeigen

Faldefinition Datenblatt

Hauptdaten Verwaltung Übermittlung

Übermittlungsstelle 1.03.
Identifikator OHZ-SAL-2005-4
 Klarname für Listen H: OHZ-SAL-2005-4 (1.03.)
 Anmerkung
 interne Referenz **2783708**

Statistische Daten (automatisch generiert)

Erkrankung	Fälle	Von	Bis
Salmonellose	60	200538	200541

Beschreibung des Geschehens

Beschreibung (dieses Feld wird übermittelt)

Imbiss für die Wahlhelfer am Bundestagswahltag

Beschreibung (datenschutzrelevant, keine Übermittlung)

Int. Ref.	Erf.Stelle	Aktenzeichen	Version	Bes.Fall	Kategorie	vollst. ToDos	Landkreis	Jahr	Wo	Tra
▶ 2760933	1.03.3.56.	2005/00290	1		Salmonellose	✓	LK Osterholz	2005	39	e
2760934	1.03.3.56.	2005/00291	1	2	Salmonellose	✓	LK Osterholz	2005	39	e
2760935	1.03.3.56.	2005/00292	1	2	Salmonellose	✓	LK Osterholz	2005	38	e
2760936	1.03.3.56.	2005/00293	1	2	Salmonellose	✓	LK Osterholz	2005	39	e
2760937	1.03.3.56.	2005/00294	1	2	Salmonellose	✓	LK Osterholz	2005	39	e
2760938	1.03.3.56.	2005/00295	1	2	Salmonellose	✓	LK Osterholz	2005	38	e
2760939	1.03.3.56.	2005/00296	1	2	Salmonellose	✓	LK Osterholz	2005	38	e
2760940	1.03.3.56.	2005/00297	1	2	Salmonellose	✓	LK Osterholz	2005	38	e
2760941	1.03.3.56.	2005/00298	1	2	Salmonellose	✓	LK Osterholz	2005	38	e
2760942	1.03.3.56.	2005/00299	1	2	Salmonellose	✓	LK Osterholz	2005	39	e
2760943	1.03.3.56.	2005/00300	1	2	Salmonellose	✓	LK Osterholz	2005	39	e
2760944	1.03.3.56.	2005/00301	1	2	Salmonellose	✓	LK Osterholz	2005	39	e
2760945	1.03.3.56.	2005/00302	1	2	Salmonellose	✓	LK Osterholz	2005	39	e
2760946	1.03.3.56.	2005/00303	1	2	Salmonellose	✓	LK Osterholz	2005	39	e
2760947	1.03.3.56.	2005/00304	1	2	Salmonellose	✓	LK Osterholz	2005	38	e
2760948	1.03.3.56.	2005/00305	1	2	Salmonellose	✓	LK Osterholz	2005	38	e
2760949	1.03.3.56.	2005/00306	1	2	Salmonellose	✓	LK Osterholz	2005	38	e
2760950	1.03.3.56.	2005/00307	2	2	Salmonellose	✓	LK Osterholz	2005	38	e

Suche im AktZ. nach Suche starten weitersuchen

Liste der enthaltenen Verknüpfungen

Liste der enthaltenen Fälle

Neue Fälle aufnehmen (Ergänzungsmodus)

Weitere Informationen

gemeins. Markierung OHZ-SAL-2005-4

Verknüpfungstyp Ausbruch

Räumlicher Zus. Veranstaltungsraum, Freizeitstätte (Verein, ... Evidenz Mehrzahl der Fälle waren GLEICHZEITIG am sel ...

Lebensmittel Fleisch, Fleischprodukte Evidenz Erregernachweis im Lebensmittel deutet auf Zusa ...

Nosokomial/Blut --- nicht erhoben --- Evidenz --- nicht erhoben ---

Tierkontakt --- nicht erhoben --- Evidenz --- nicht erhoben ---

Wasser --- nicht erhoben --- Evidenz --- nicht erhoben ---

Schließen Neu

Version löschen Herd löschen Clone zeigen

Datenblatt

Datenblatt mit Ausbruchsbericht

HerdAusdruck : Bericht

Herd-Ausdruck - 2005 - GLEICHZEITIG - unbekannt (2738708) - Stand: 06/12/2008 11:34:28

Organismus	Herd	Interne Referenz	#Fälle
Herdausdruck	Herdausdruck	Herdausdruck	Herdausdruck

Erkrankung	Herdausdruck	Ursache / Art	Evidenz
Verdauungsorgan	Herdausdruck	Verdauungsorgan	Verdauungsorgan

Int. Ref.	Erkrankung	Herdausdruck	Verdauungsorgan	Ursache / Art	Evidenz	Jahr	Wo	Tr
276681	Salmonella	20050206	1	Salmonella	---	2005	39	+
276682	Salmonella	20050209	1	Salmonella	---	2005	39	+
276683	Salmonella	20050207	1	Salmonella	---	2005	39	+
276684	Salmonella	20050201	1	Salmonella	---	2005	39	+
276687	Salmonella	20050209	1	Salmonella	---	2005	39	+
276688	Salmonella	20050206	1	Salmonella	---	2005	39	+
276689	Salmonella	20050206	1	Salmonella	---	2005	39	+
276690	Salmonella	20050207	1	Salmonella	---	2005	39	+
276691	Salmonella	20050208	1	Salmonella	---	2005	39	+
276692	Salmonella	20050209	1	Salmonella	---	2005	39	+
276693	Salmonella	20050206	1	Salmonella	---	2005	39	+
276694	Salmonella	20050201	1	Salmonella	---	2005	39	+
276695	Salmonella	20050207	1	Salmonella	---	2005	39	+
276696	Salmonella	20050201	1	Salmonella	---	2005	39	+
276697	Salmonella	20050208	1	Salmonella	---	2005	39	+
276698	Salmonella	20050206	1	Salmonella	---	2005	39	+
276699	Salmonella	20050206	1	Salmonella	---	2005	39	+
276700	Salmonella	20050207	2	Salmonella	---	2005	39	+
276701	Salmonella	20050208	1	Salmonella	---	2005	39	+
276702	Salmonella	20050209	1	Salmonella	---	2005	39	+
276703	Salmonella	20050210	1	Salmonella	---	2005	39	+
276704	Salmonella	20050211	1	Salmonella	---	2005	39	+
276705	Salmonella	20050212	1	Salmonella	---	2005	39	+
276706	Salmonella	20050213	2	Salmonella	---	2005	39	+
276707	Salmonella	20050215	1	Salmonella	---	2005	39	+
276708	Salmonella	20050216	2	Salmonella	---	2005	39	+
276709	Salmonella	20050217	2	Salmonella	---	2005	39	+
276710	Salmonella	20050218	1	Salmonella	---	2005	39	+
276711	Salmonella	20050219	1	Salmonella	---	2005	39	+
276712	Salmonella	20050220	1	Salmonella	---	2005	39	+

Datendokumentation aus - Version 2.02.04 vom 21.09.2004

Seite: 1

Schließen Neu

Version löschen Herd löschen Clone zeigen

Datenblatt

Jahr	Wo	Kategorie	ToDos	Fehler						
2005-4	2	2005/39	2005/39	1	2	2005	39	Salmonellose		e
2005-4	2	2005/39	2005/39	1	1	2005	39	Salmonellose		e
2005-4	2	2005/39	2005/39	1	1	2005	39	Salmonellose		e
	3	2005/38	2005/41	4	56	2005	38	Salmonellose		e

Verknüpfungen Liste der enthaltenen Fälle Neue Fälle aufnehmen (Ergänzungsmodus)

Herdausdruck:

Herdausdrucktyp:

Ursache / Art:
 Evidenz:

Mittel:
 Evidenz:

Blut:
 Evidenz:

Kontakt:
 Evidenz:

Wasser:
 Evidenz:

Ausbruchsbericht

Logbuch

Fehlermeldungen

Statistik

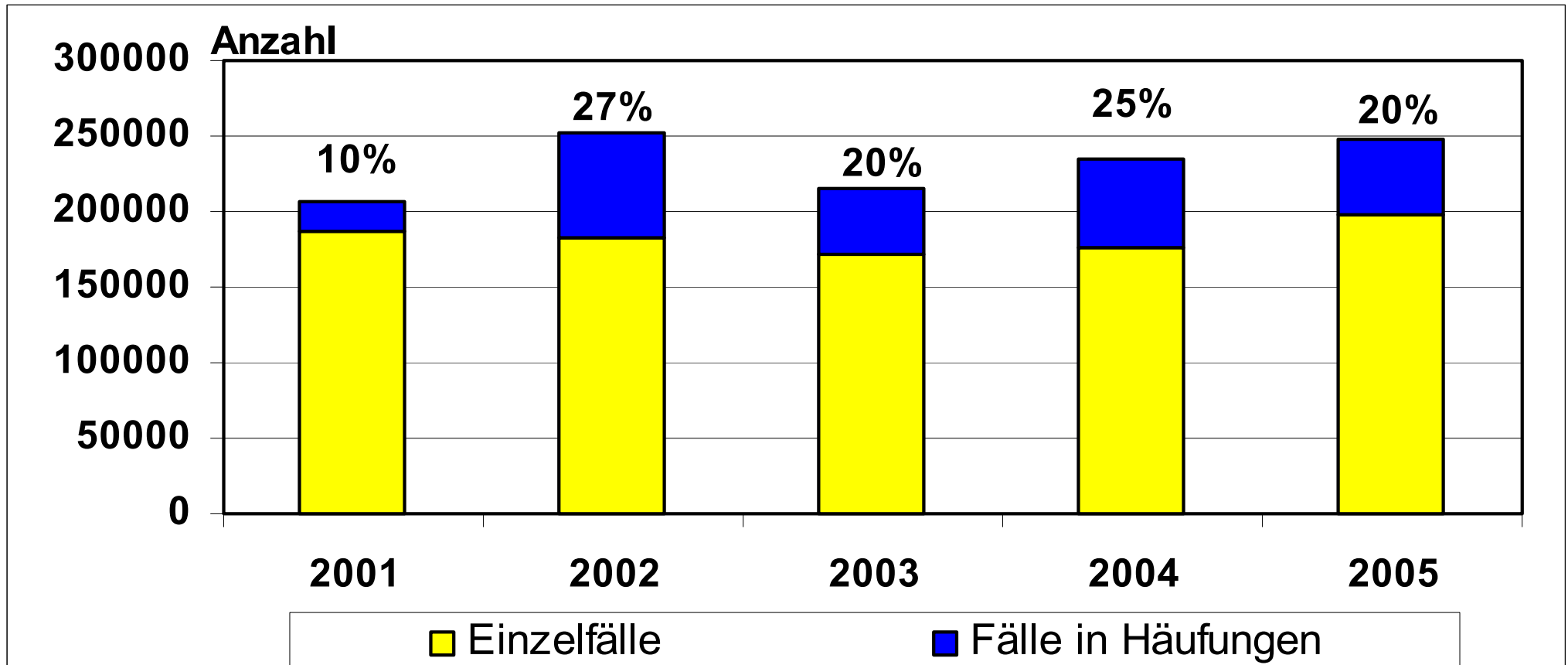
Erkrankung	Klin	Klin/Lab	Klin/Epi	Lab	Lab/Asym	sonst	Summe
Salmonellose	0	35	23	2	0	0	60
Summe	0	35	23	2	0	0	60

Woche	Anzahl	Landkreis	Anzahl	Alter	m	w	sonst	Summe
2005/38	41	LK Cuxhaven	1	15..19	1	3	0	4
2005/39	16	LK Osterholz	56	20..24	1	3	0	4
2005/40	1	LK Rotenburg (Wümme)	2	25..29	1	2	0	3
2005/41	2	SK Delmenhorst	1	30..39	9	8	0	17
Summe	60	Summe	60	40..49	10	9	0	19
				50..59	5	6	0	11
				60..69	2	0	0	2
				Summe	29	31	0	60

Vorteile des Ausbruchserfassungssystems

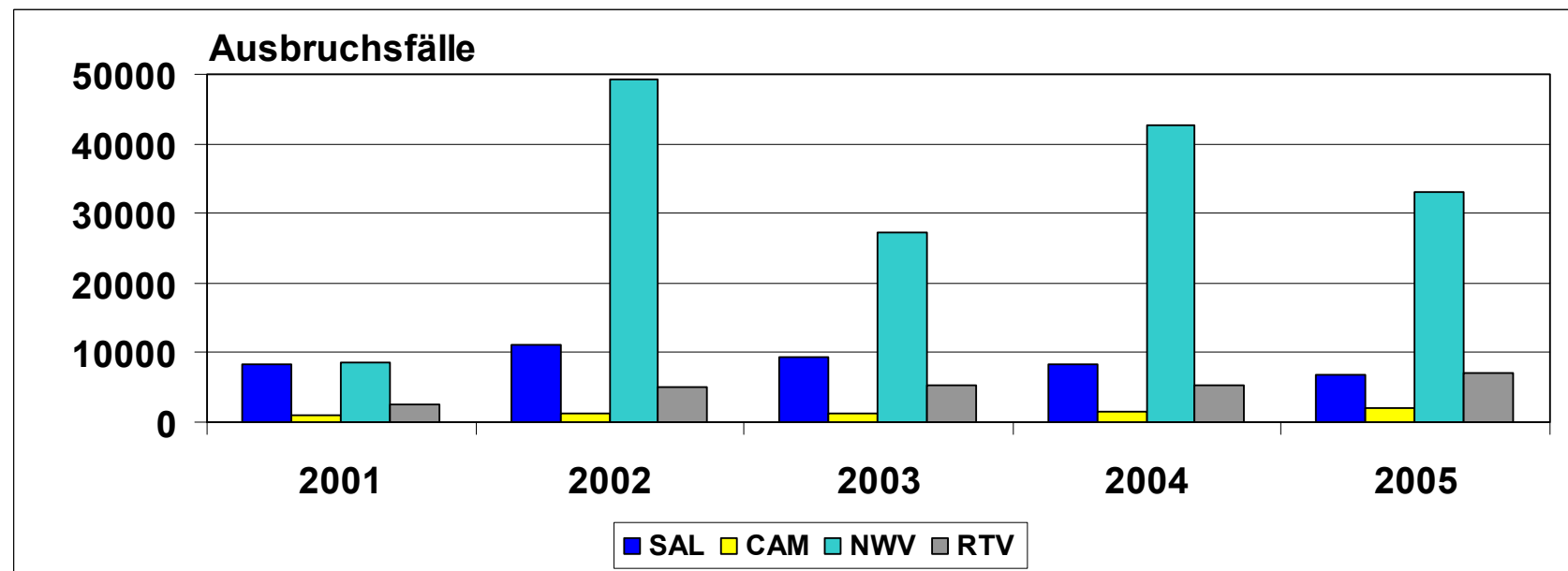
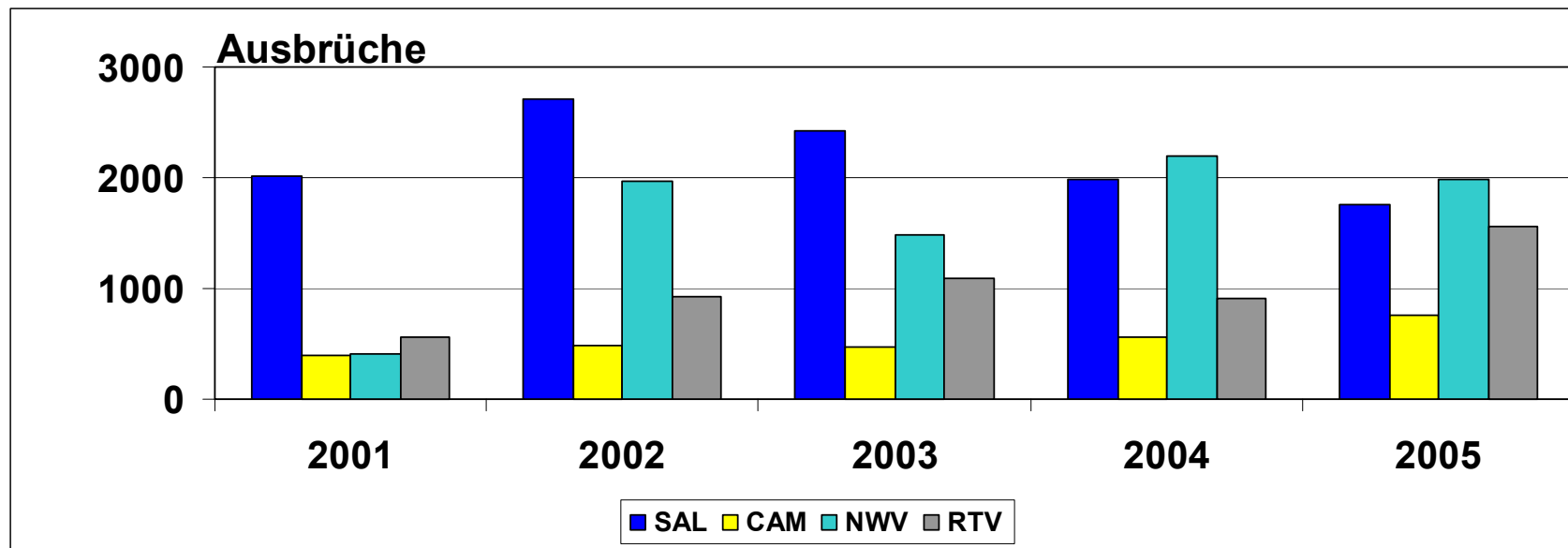
- Ausbruchsbericht generiert sich aus Informationen der Ausbruchs- und der Einzelfallmeldungen – keine zusätzliche Dateneingabe nötig
- Strukturierte Informationen zum Setting, Infektionsquelle
- **Zeitnahe** aktuelle Berichterstattung jederzeit möglich
- Aktualisierung erfolgt fortlaufend
- Standardisierter Ausbruchsbericht
 - Fallzahl und Falldefinition
 - Labornachweise
 - Epikurve
 - Alters- und Geschlechtsverteilung
 - Räumlicher Bezug

Anteil Fälle in Ausbrüchen an der Gesamtfallzahl*

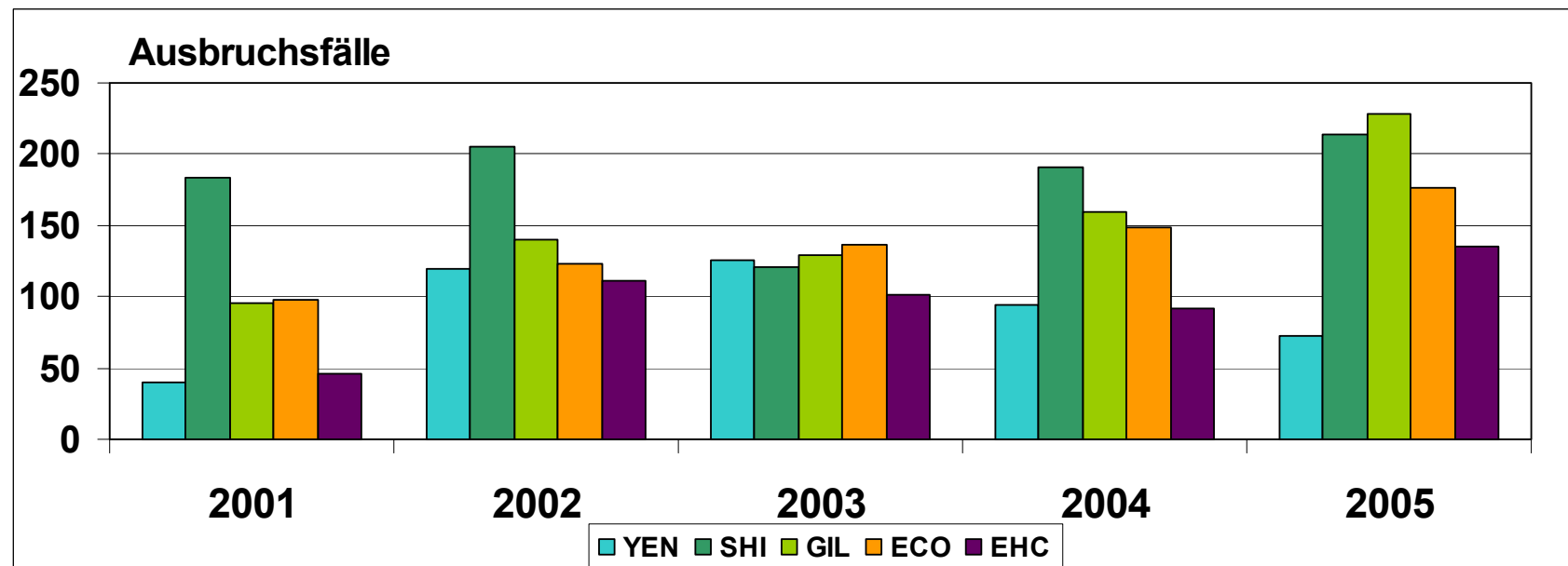
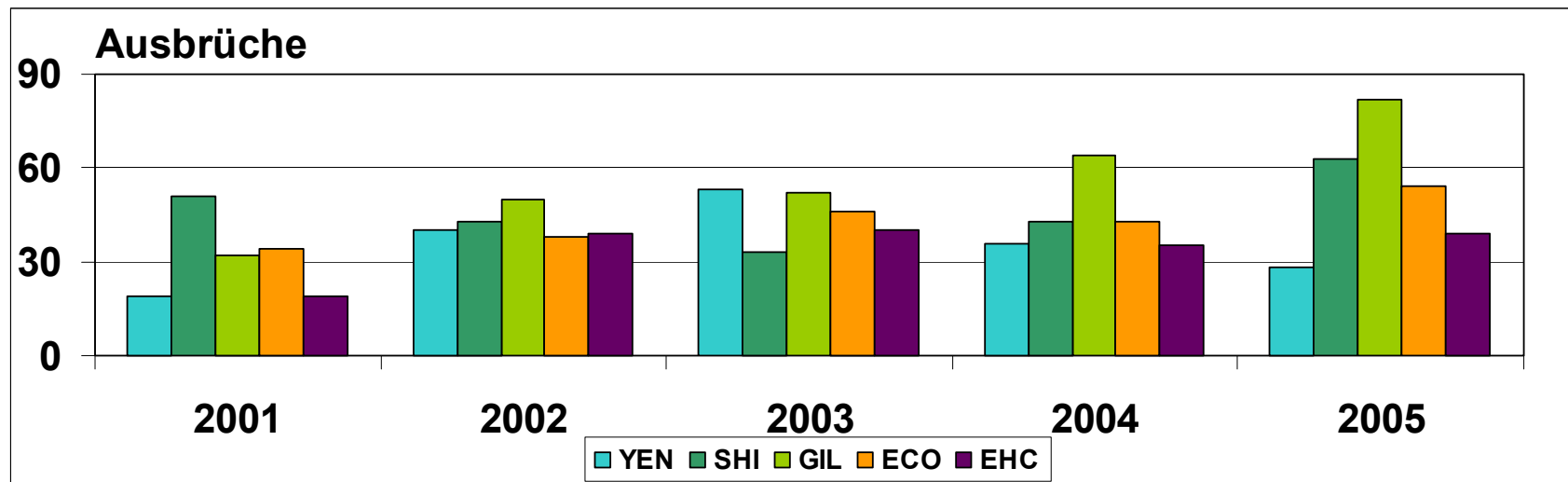


*Gastroenteritiserreger: Salmonellen, Campylobacter, Rotaviren, Noroviren, Yersinien, Giardia, Shigellen, E. coli, EHEC

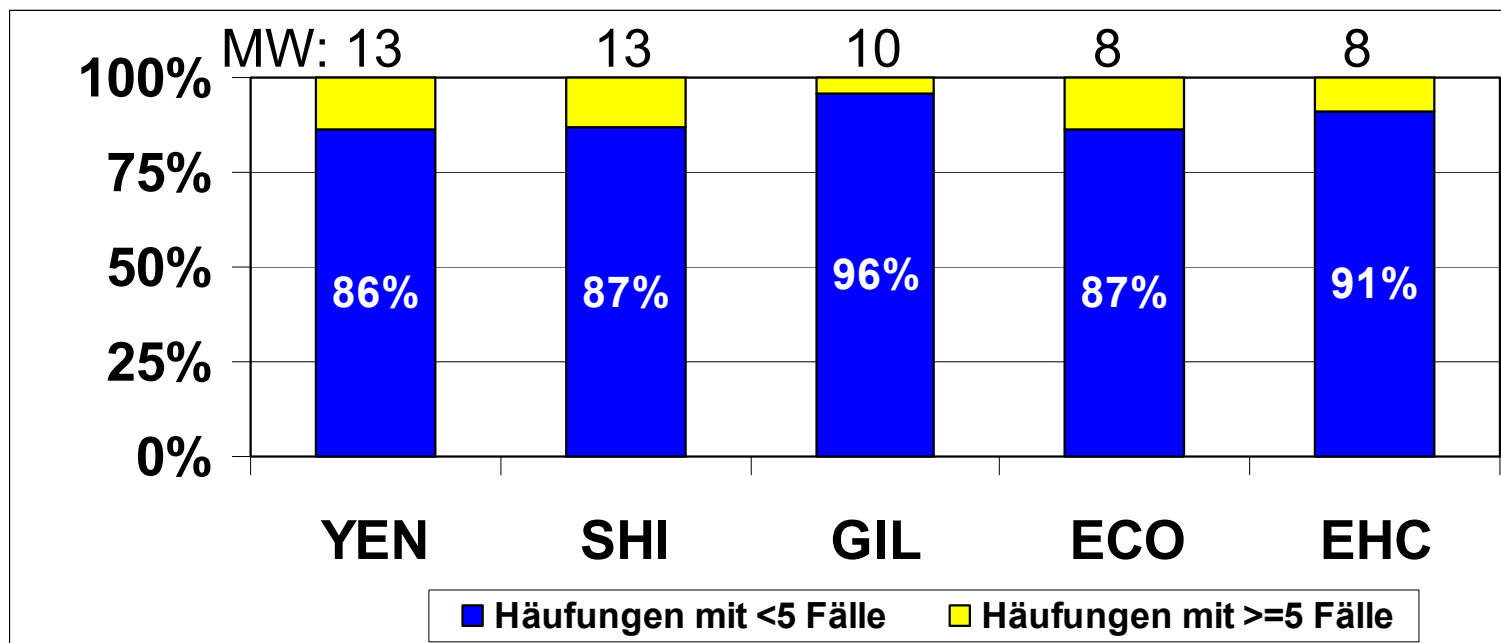
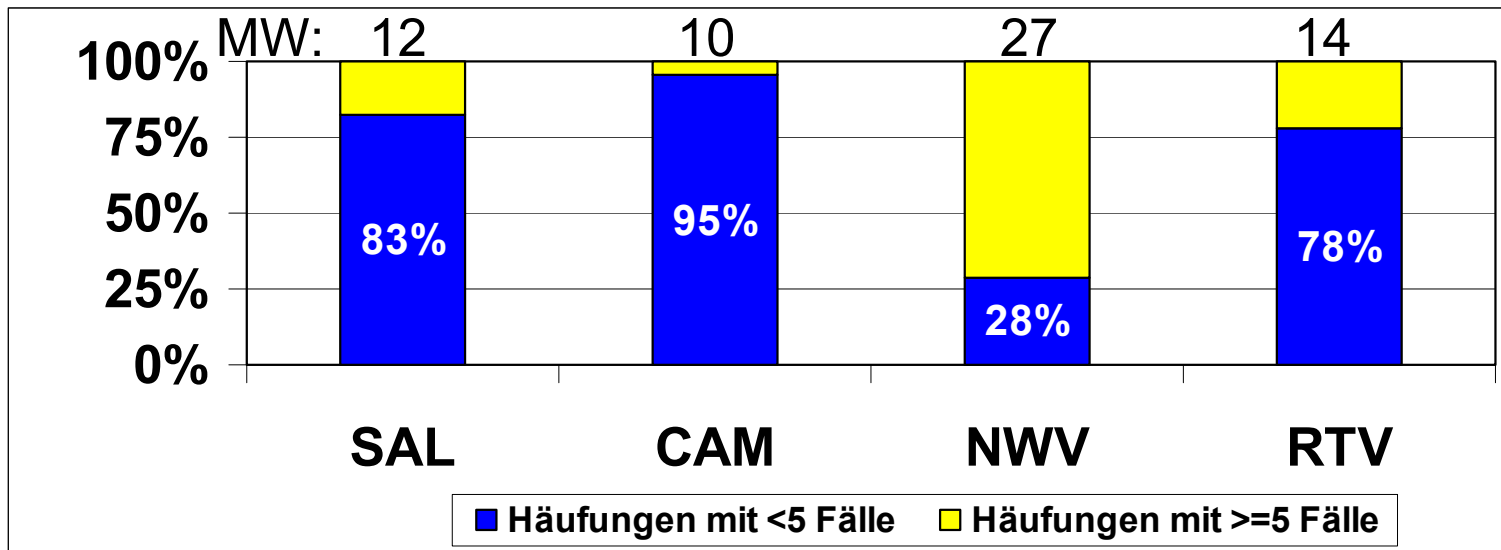
Ausbrüche + Fälle in Ausbrüchen/ Gastroenteritiden I



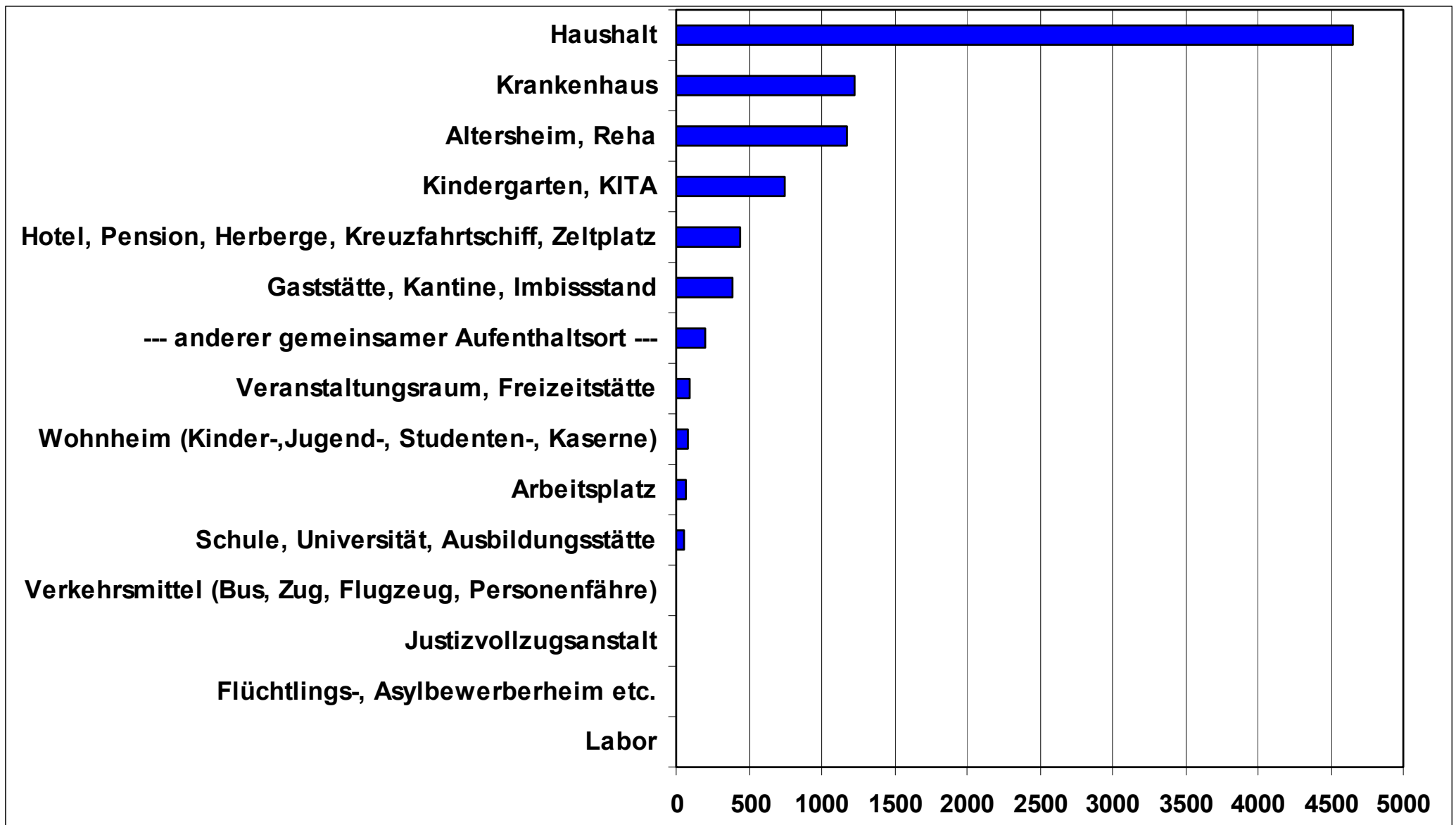
Ausbrüche + Fälle in Ausbrüchen/ Gastroenteritiden II



Größe der Ausbrüche 2001-2005

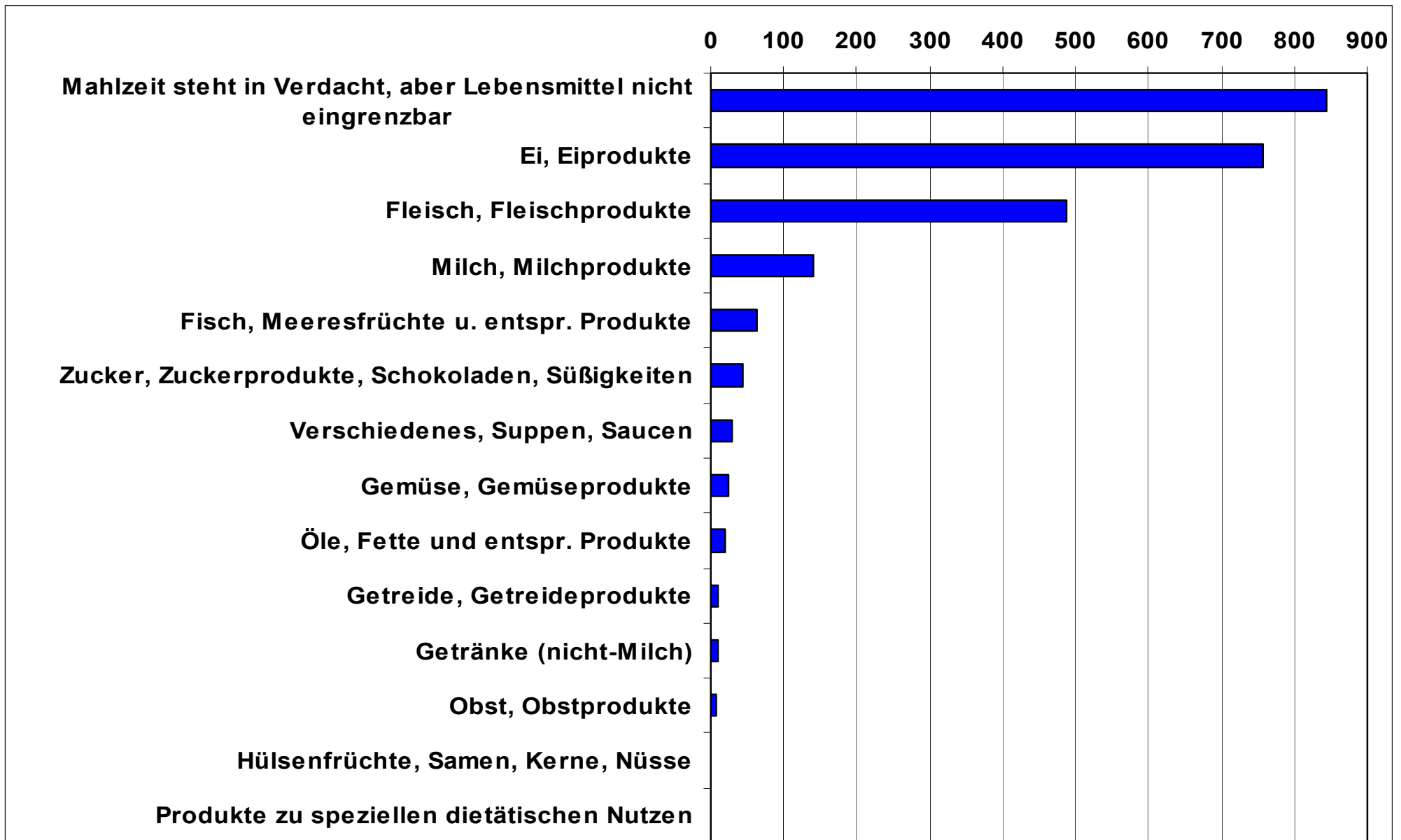


Räumlicher Zusammenhang



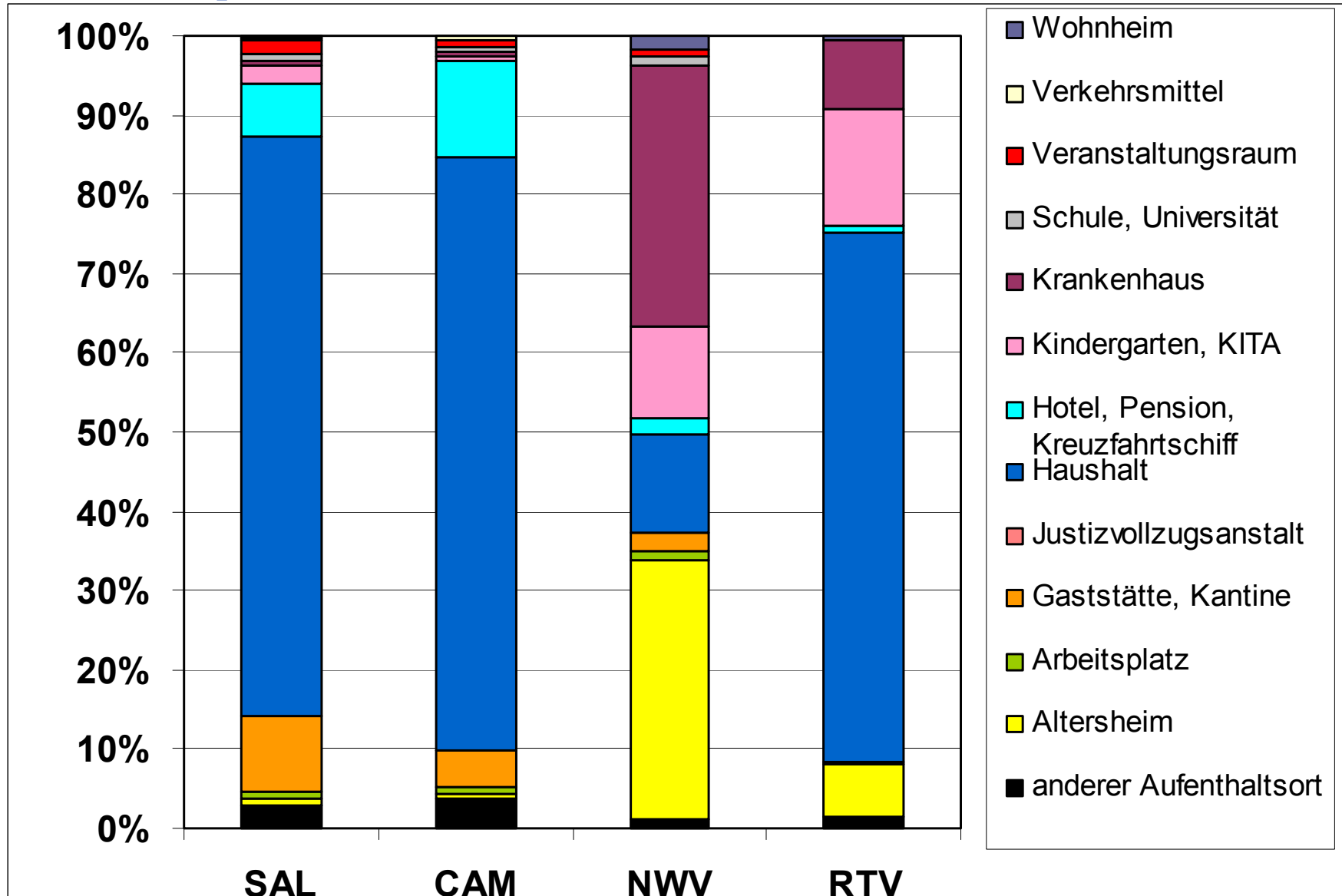
Ausbrüche mit Angaben zum Setting: n=9.083 (2004+2005)

Verantwortliches Lebensmittel

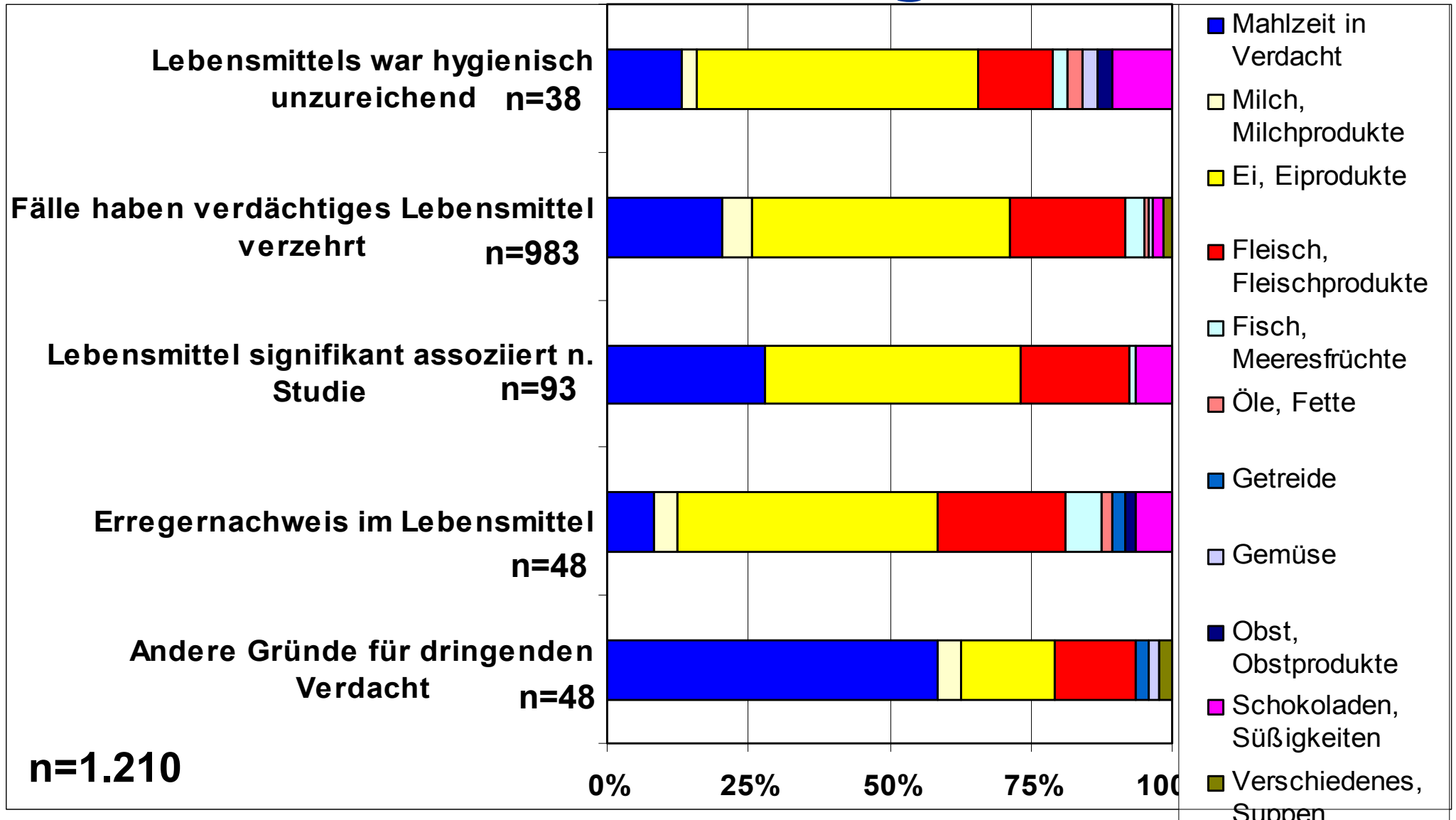


Ausbrüche mit Angaben zum Lebensmittel: n=2.335 (2004+2005)

Setting der Ausbrüche nach Erreger 2004/2005



Lebensmittel-bedingte Salmonellen- Ausbrüche mit Evidenzgrad 2004+2005



Vergleich mit Ausbruchs- Surveillance anderer Länder

Ausbruchsart	Land	Anzahl Ausbrüche pro 100.000 Einw.	Quelle
Ausbrüche durch Lebensmittel	USA D	0,36 1,72	CDC, 2003 Krause G et al., 2004
Ausbrüche durch Noroviren	UK D	0,39 1,85	Lopman BA et al., 2003 Krause G et al., 2004
Gastroenteritis- Ausbrüche	UK D AU*	0,29 6,49 7,43	O'Brien SJ et al., 2002 Krause G et al., 2004 Bartlet C (pers. com.) 2005

* Bundesstaat New South Wales in Australien

Resümee

- Standardisierte Erfassung von Ausbrüchen über ein elektronisches Erhebungssystem umgesetzt
- Ausbruchserfassung-System ist an die Informationen der Einzelfallmeldungen gekoppelt
- Verknüpfung überregionaler Geschehen möglich
- Daten zu Ausbrüchen wie nach EU-Zoonosenrichtlinie gefordert, können über dieses Erfassungssystem erhoben und ausgewertet werden

Danksagung

- Landesstellen und Gesundheitsämter
- Hermann Claus
- Doris Altmann
- Gérard Krause

Datenblatt

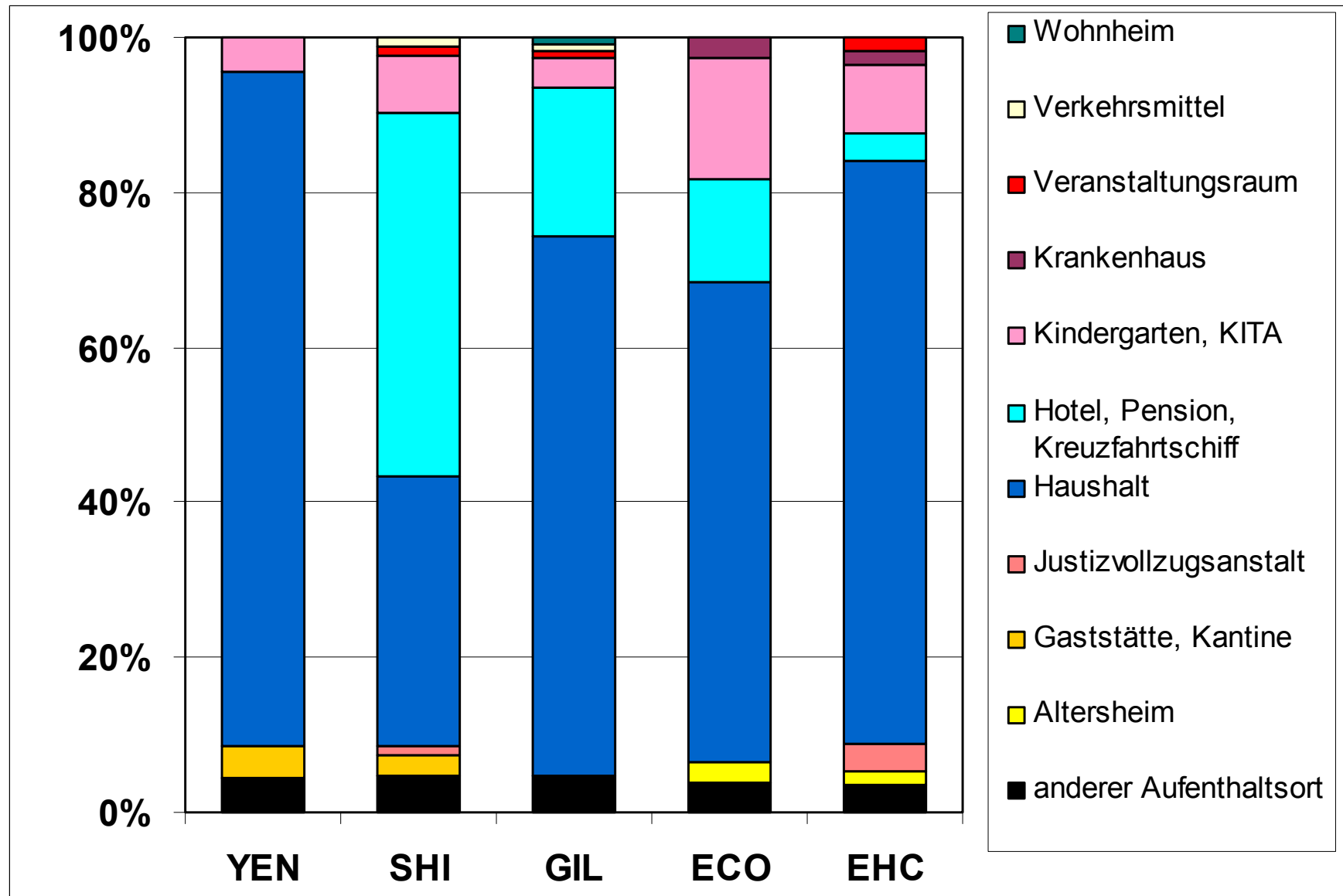
Frage hier eingeben

Herd / -alle-: 1.03. / OHZ-SAL-2005-4 (Inform: 2783708) - Stand: 06.12.2005 11:56:04

Hauptstruktur	Herd	Interne Referenz	Reihe							
Meldungsgruppe	-alle-	Klassifizierung	H.OHZ-SAL-2005-4(1.03.)							
Verhaltensdaten										
Erfassungsort	7.03.	Übermittlungsort	7.03.							
Aktionsname	OHZ-SAL-2005-4	Aktionsname	OHZ-SAL-2005-4							
Änderung (Quelle)	20.10.2005 14:41	Meldung	Status							
Lokal gültig von	20.10.2005 17:00	Import	Erstmeldung							
Lokal gültig bis	unbestimmt	Export	Erstmeldung							
Meldeschlüssel	SurvNet@RKI - V.2.02.04	Import-Datum	1003RKI 03-1-2005 11:56							
Datensicherung	ReGene	Export-Datum								
Anmerkung		Anmerkung in die Quelle								
Labels										
gemeins. Merkmal	OHZ-SAL-2005-4	Subtypisierung	Sehr wahrscheinlich gemeinsame Ursprung der Ereignisse							
Verknüpfungstyp	Auswahl		Ursprung der Ereignisse							
Beschreibung	Info zu der Wahlhilfe am Bundeswahltag	übergeord. Verknüpfung	— nicht anheben —							
Regionale Zus.	Veranstaltungsort, Finanzabteilung, Gemeindezentrum, Sport, Konsum, Kongress, Verkehrsgrund, Mehrzahl der Fälle waren GLUCHELIF-Gesamten	Fall Kategorie	Salmonella							
	Aufenthaltsort	Fall Jahr	00							
		Meldedatum	2005							
		Meldedatum	00							
		Auswahl	200501							
Labormittel	Fleisch, Fleischprodukt, Verkehrsgrund, Eingetrochene im Labormittel deutet auf Zusammenhang hin	Auswahl bei Fall Substruktur	SAL							
Notkontakt	— nicht anheben —									
Fachkontakt	— nicht anheben —									
Wasser	— nicht anheben —									
Kontakt zu inf. Person	— nicht anheben —									
Zugehörige Fälle										
Int. Ref.	Erst. Stelle	Aktionsname	Verknüpfung	Rezeptionsort	Fall Kategorie	verf. / Folgek.	Land/Kont.	Jahr	Wk	Fr
278099	1.03.2005	2005000200	1		Salmonella	<input checked="" type="checkbox"/>	UK, Ozean	2005	03	01
278099A	1.03.2005	2005000201	1	2	Salmonella	<input checked="" type="checkbox"/>	UK, Ozean	2005	03	01
278099B	1.03.2005	2005000202	1	2	Salmonella	<input checked="" type="checkbox"/>	UK, Ozean	2005	03	01
278099C	1.03.2005	2005000203	1	2	Salmonella	<input checked="" type="checkbox"/>	UK, Ozean	2005	03	01
278099D	1.03.2005	2005000204	1	2	Salmonella	<input checked="" type="checkbox"/>	UK, Ozean	2005	03	01
278099E	1.03.2005	2005000205	1	2	Salmonella	<input checked="" type="checkbox"/>	UK, Ozean	2005	03	01
278099F	1.03.2005	2005000206	1	2	Salmonella	<input checked="" type="checkbox"/>	UK, Ozean	2005	03	01
278099G	1.03.2005	2005000207	1	2	Salmonella	<input checked="" type="checkbox"/>	UK, Ozean	2005	03	01
278099H	1.03.2005	2005000208	1	2	Salmonella	<input checked="" type="checkbox"/>	UK, Ozean	2005	03	01
278099I	1.03.2005	2005000209	1	2	Salmonella	<input checked="" type="checkbox"/>	UK, Ozean	2005	03	01
278099J	1.03.2005	2005000210	1	2	Salmonella	<input checked="" type="checkbox"/>	UK, Ozean	2005	03	01
278099K	1.03.2005	2005000211	1	2	Salmonella	<input checked="" type="checkbox"/>	UK, Ozean	2005	03	01
278099L	1.03.2005	2005000212	1	2	Salmonella	<input checked="" type="checkbox"/>	UK, Ozean	2005	03	01
278099M	1.03.2005	2005000213	2	2	Salmonella	<input checked="" type="checkbox"/>	UK, Ozean	2005	03	01
278099N	1.03.2005	2005000214	1	2	Salmonella	<input checked="" type="checkbox"/>	UK, Ozean	2005	03	01
278099O	1.03.2005	2005000215	2	2	Salmonella	<input checked="" type="checkbox"/>	UK, Ozean	2005	03	01
278099P	1.03.2005	2005000216	2	2	Salmonella	<input checked="" type="checkbox"/>	UK, Ozean	2005	03	01
278099Q	1.03.2005	2005000217	2	2	Salmonella	<input checked="" type="checkbox"/>	UK, Ozean	2005	03	01
278099R	1.03.2005	2005000218	1	2	Salmonella	<input checked="" type="checkbox"/>	UK, Ozean	2005	03	01
278099S	1.03.2005	2005000219	1	2	Salmonella	<input checked="" type="checkbox"/>	UK, Ozean	2005	03	01
278099T	1.03.2005	2005000220	1	2	Salmonella	<input checked="" type="checkbox"/>	UK, Ozean	2005	03	01

Datensystem: HerdAusdruck - Version: 2.02.04 vom 21.03.2004

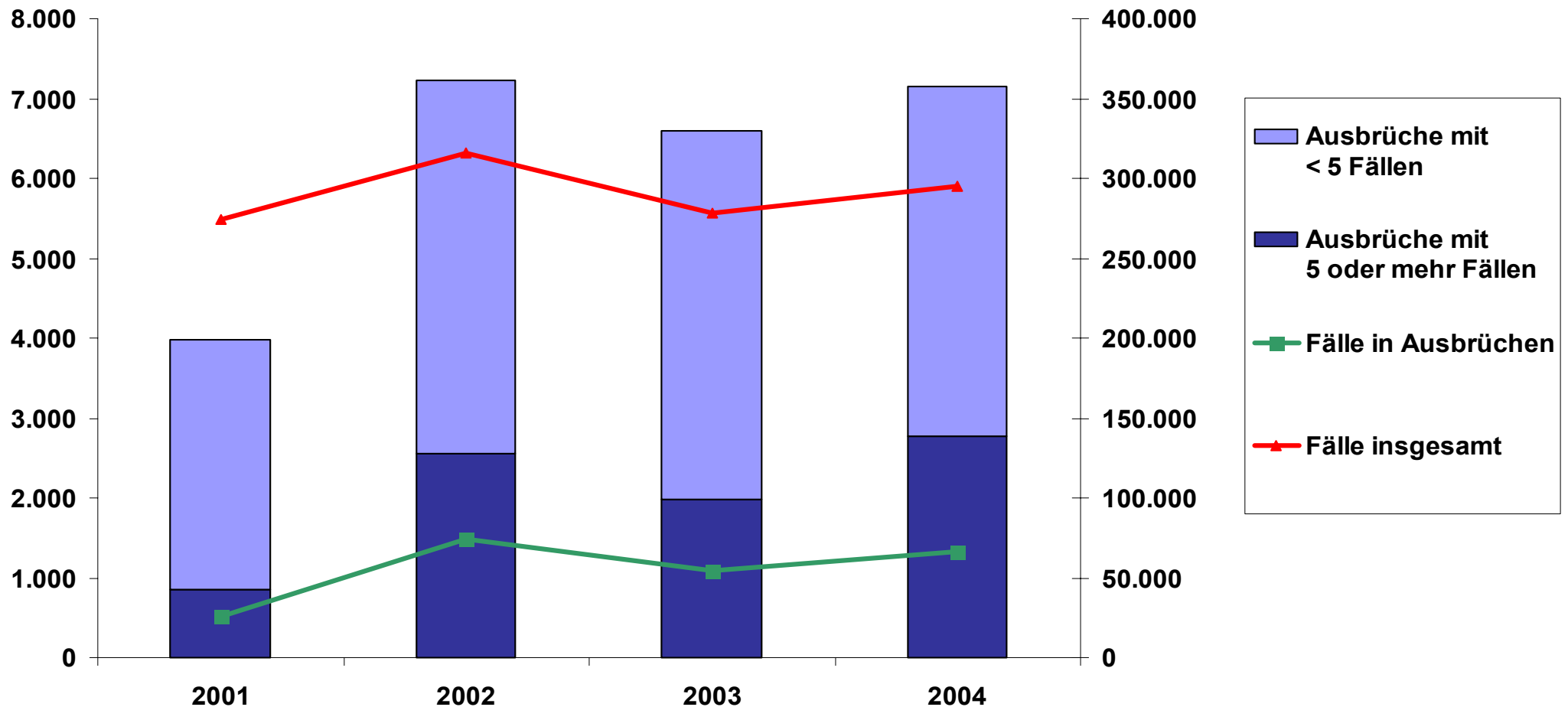
Setting der Ausbrüche nach Erreger 2004/2005 (n=



Übermittelte Ausbruchs- und Fallmeldungen Deutschland, 2001-2004

Anzahl Ausbrüche

Anzahl Fälle



Ausbruchgröße/ Mittelwert

Fälle in Ausbrüchen nach Größenkategorie		
	<5 Fälle	=5 Fälle
Noroviren	2,7	26,9
Rotaviren	2,5	13,8
Yersinien	2,3	13,2
Shigellen	2,5	13,0
Salmonellen	2,5	11,6
Giardiasis	2,4	10,0
Campylobacter	2,3	10,0
EHEC	2,3	7,9
E. coli	2,5	7,8