
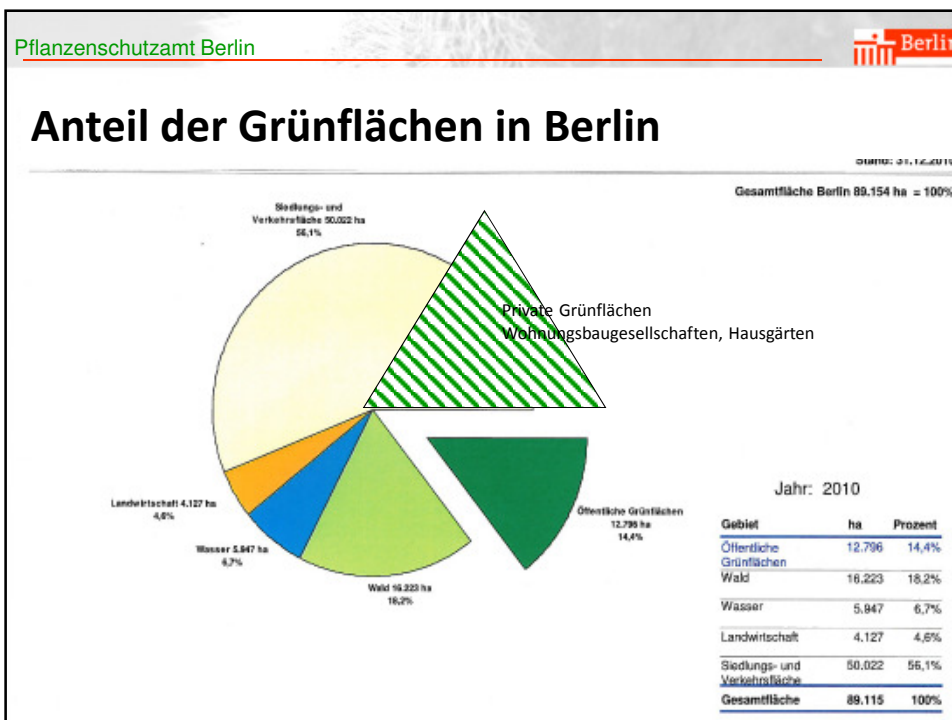


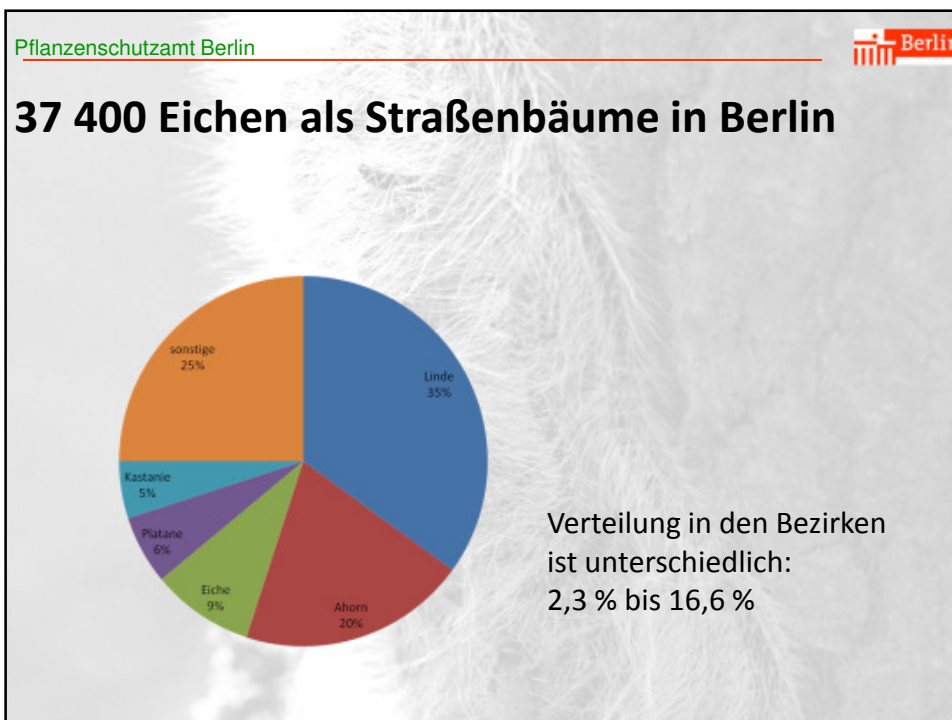
Pflanzenschutzamt Berlin 

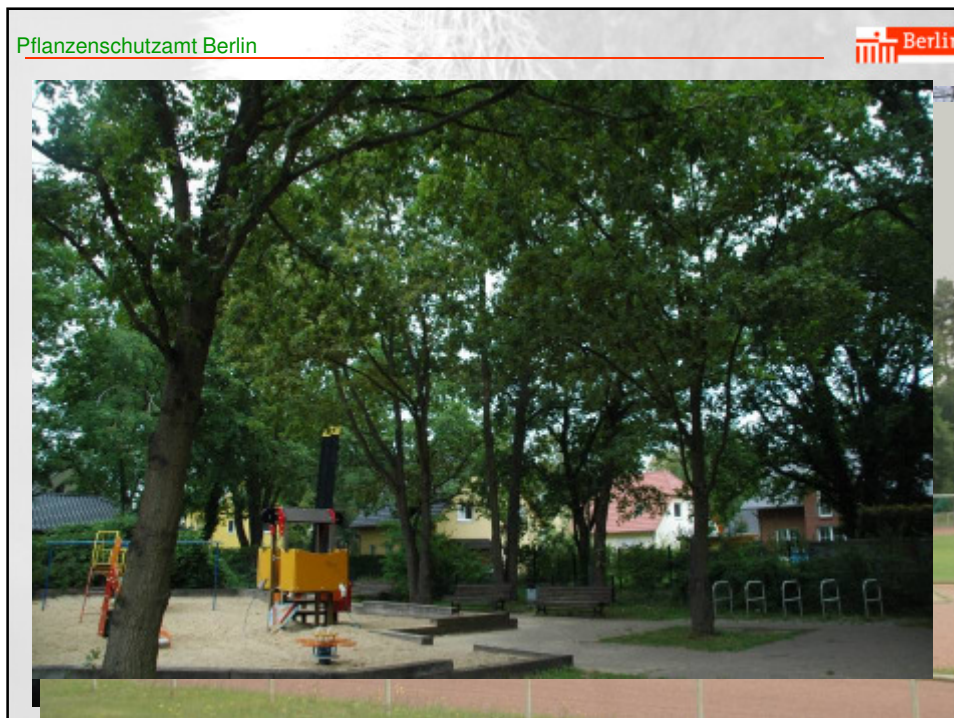
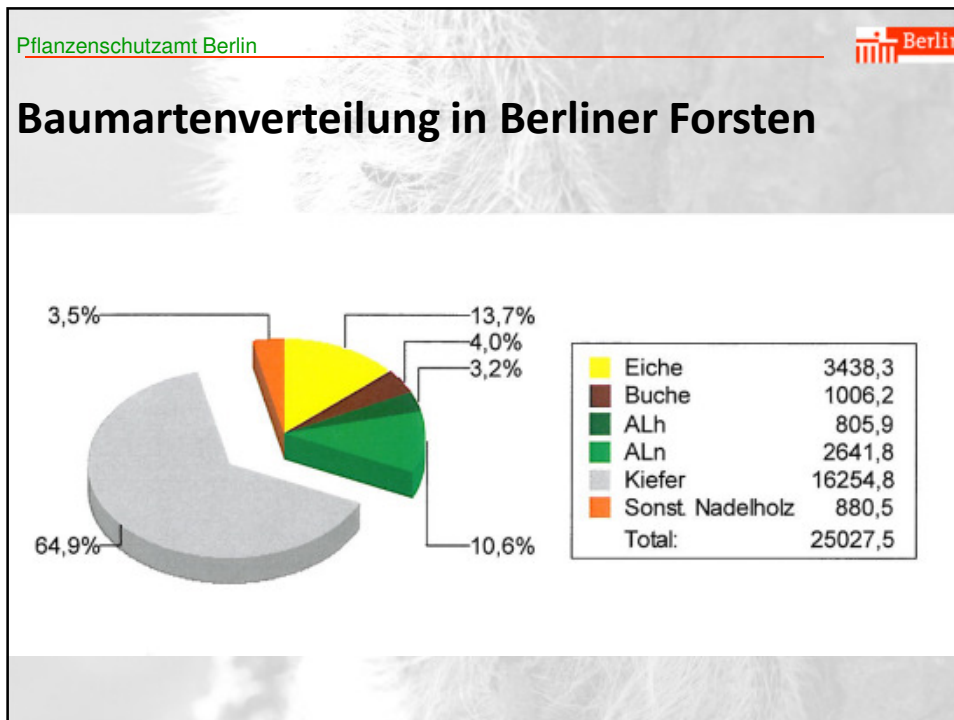
Erfahrungen und Versuchsergebnisse bei der Eindämmung des EPS in einer Großstadt

Dr. Barbara Jäckel
Pflanzenschutzamt Berlin

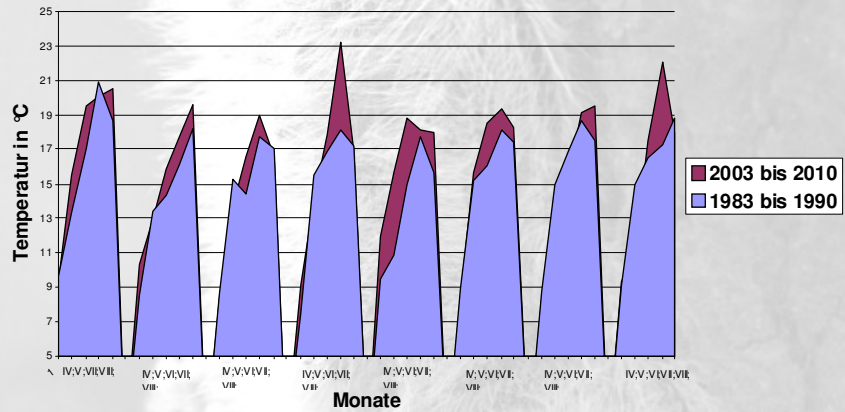
Fachgespräch Prozeptionsspinner 2012
Berlin





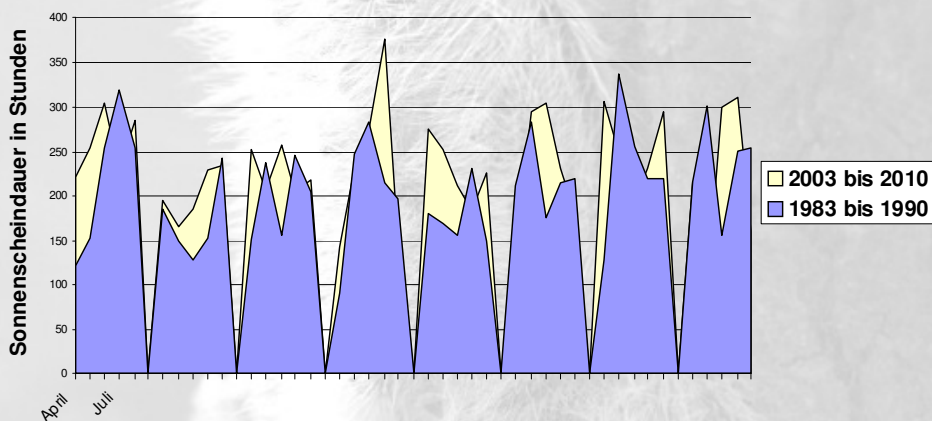


Tagesdurchschnittstemperatur im Vergleich vor 20 Jahren zu heute
in Monaten der biologischen Aktivität der Larven und Falter
des EPS in Berlin



Vergleich zehnjährigen Mittels
1983 bis 1990 14,9 °C
2003 bis 2010 15,8 °C

Sonnenscheindauer im Vergleich vor 20 Jahren zu heute in
Monaten der biologischen Aktivität der Larven und Falter
des EPS in Berlin



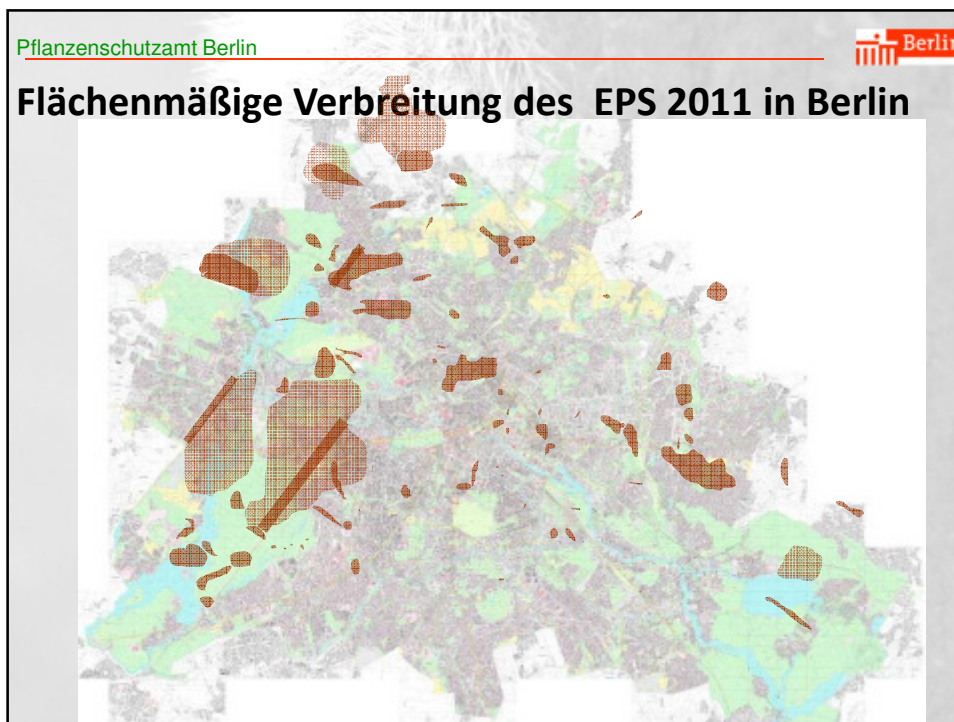
Vergleich zehnjährigen Mittels FalterEPS
1983 bis 1990 207,6 h
2003 bis 2010 231,5 h


Besondere Situation in urbanen Gebieten

- Gesundheitsschädling an Pflanzen
- Pflanzenschädling
 - Aufklärung der Bevölkerung (Kita, Schulen, Freizeitanlagen, Wohnungsbaugesellschaften, öffentlichen Grün)
 - Hinweisschilder
 - Monitoring
 - Prognose - Risikobewertung
 - Bekämpfungsentscheidungen situations- und standortspezifisch abhängig (mechanisch, Einsatz von Bioziden bzw. Pflanzenschutzmittel)

Warnung



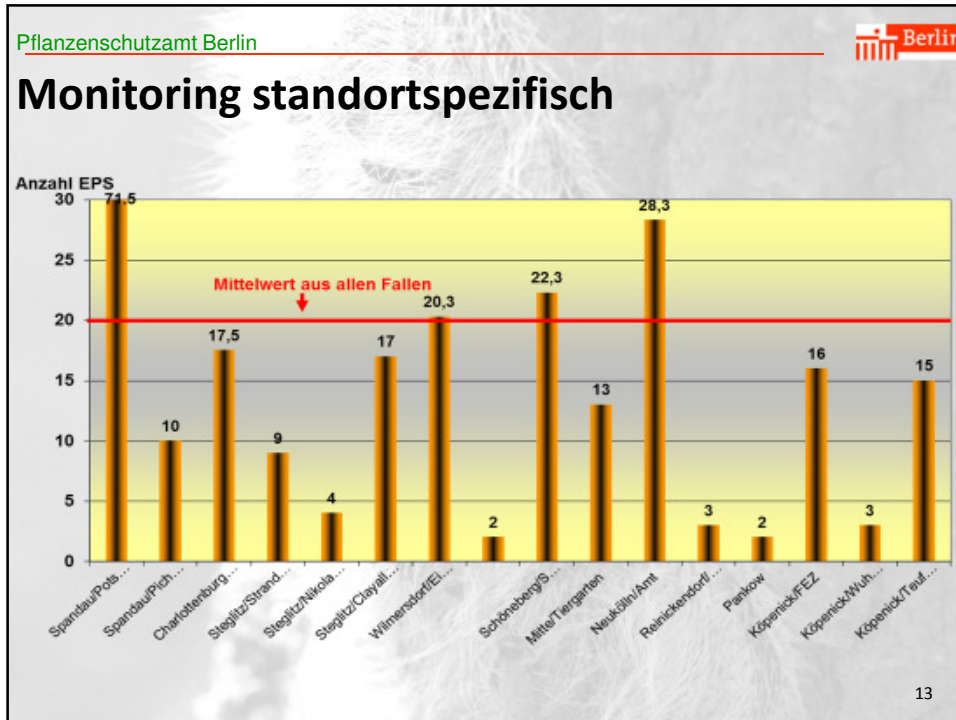


Pflanzenschutzamt Berlin 

Intensität zum standortspezifischen Auftreten des EPS


2011: Fallentypen, Pheromonherkunft und Abtötungsmittel getestet

		Topf	Delta	Pheromon NL	Pheromon D
721	Summen	173	548	167	554
36	Anzahl Fallen	6	30	9	31
20	Durchschnitt pro Falle	28,8	18,3	18,6	17,9




Pflanzenschutzamt Berlin

Monitoring




Standort	Falter/Falle
FoA Grunewald	4
FoA Köpenick	3 - 15
FoA Pankow	2
FoA Tegel	3 - 10
Spandau	33 - 110
Clayallee	17
Eichkamp	5-34
Tiergarten	11-15
Wilmersdorf	2
Westend	17-18
Schöneberg Südgelände	5-51
Pfl- amt -Neukölln	12-49
Treptow FEZ	18

Pflanzenschutzamt Berlin 

Lichtfalle

Standort Berlin- Britz

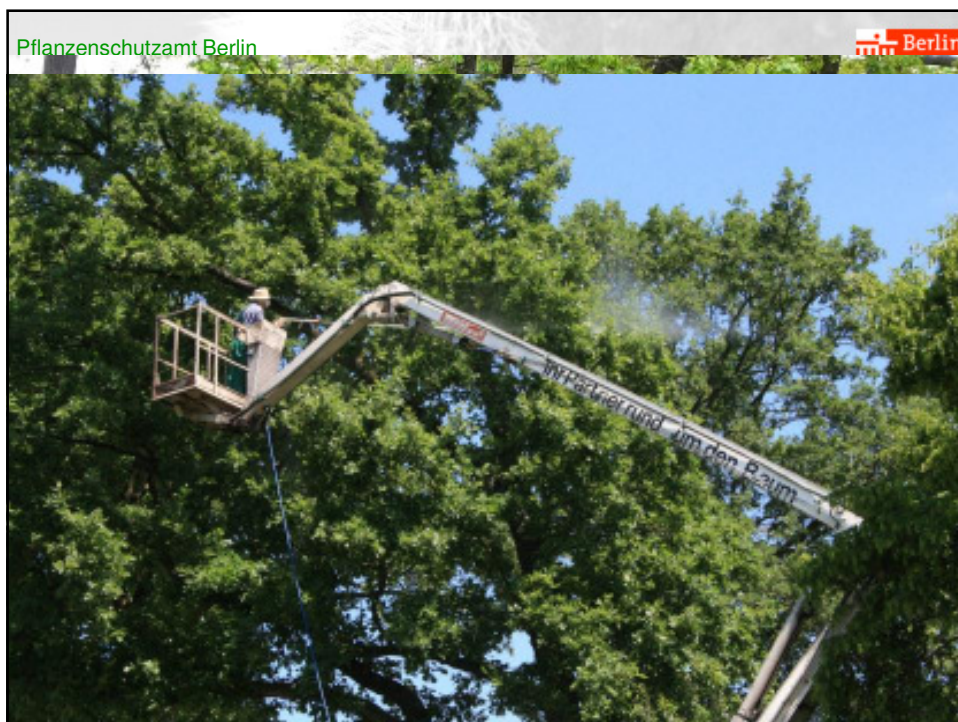
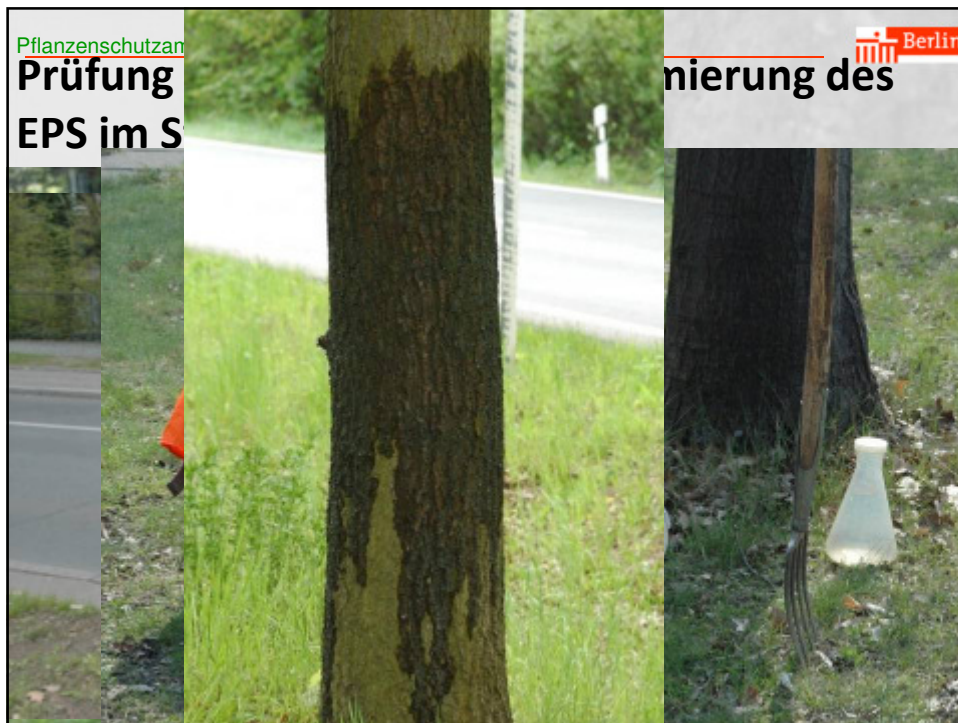
Jahr	Fangbeginn	Anzahl
2007	23.07.	3
2009	27.07.	5
2010	26.07.	21
2011	14.07.	10


Pflanzenschutzamt Berlin 

Eichenartenspezifisches Auftreten des EPS,

Ergebnisse Monitoring im Botanischen Garten 2011

- *Quercus cerris*
- *Quercus robur*
- *Quercus petraea*
- *Quercus rubra*
- *Quercus x hispanica*
- *Quercus castaneifolia*
- *Quercus bicolor*



Pflanzenschutzamt Berlin 

Angewendete Mittel

Produkt	Wirkstoff	Applikation	Aufwandmenge
Neem	Azadirachthin	Spritzen	3 l/ha
		Streichen	
Coragen	Chlorantraniliprole	Spritzen	87,5 ml/ha je m Kronenhöhe
XenTari	Bacillus thuringiensis aizawai	Spritzen	0,5 kg/ha je m Kronenhöhe
Dimilin	Diflubenzuron	Spritzen	0,075 kg/ha
Nematoden	Steinernema feltia	Spritzen	3 fach ohne Zusatz
Calypso	Thiacloprid	Streichen	
Vertimec	Abamectin	Streichen	

